

The logo for ZKTeco, with 'ZKT' in black and 'eco' in green, set against a background of a grid of dots that transitions from dark grey on the left to light grey on the right.

ZKTeco

# ОФИЦИАЛЬНЫЙ КАТАЛОГ

БИОМЕТРИЯ • КОНТРОЛЬ ДОСТУПА  
• ВИДЕОНАБЛЮДЕНИЕ  
УЧЕТ РАБОЧЕГО ВРЕМЕНИ • ВХОДНОЙ КОНТРОЛЬ

2021



# СОДЕРЖАНИЕ



Серия Green Label 6

Умная идентификация 20

Встраиваемые модули 23

Распознавание лиц 26

Умный входной контроль 30

Программное обеспечение 32

Контроль доступа 34

Видеонаблюдение 44

Турникеты 62

Доступ и досмотр транспорта 66

Досмотровое оборудование 73

Умный замок 77

Серия ECO 85

Умный офис 88

Учет рабочего времени 90

Торговое оборудование 96



## Компания ZKTeco

---

Компания ZKTeco, основанная в марте 1998 года, является ведущим мировым производителем, специализирующимся на технологии гибридной биометрической идентификации. ZKTeco в настоящее время владеет самым большим количеством патентов и прав на интеллектуальную собственность в этой области. Технологию биометрической идентификации компания использует в создании оборудования для интеллектуального офиса, интеллектуальных финансов и сетей, охватывающих весь мир.

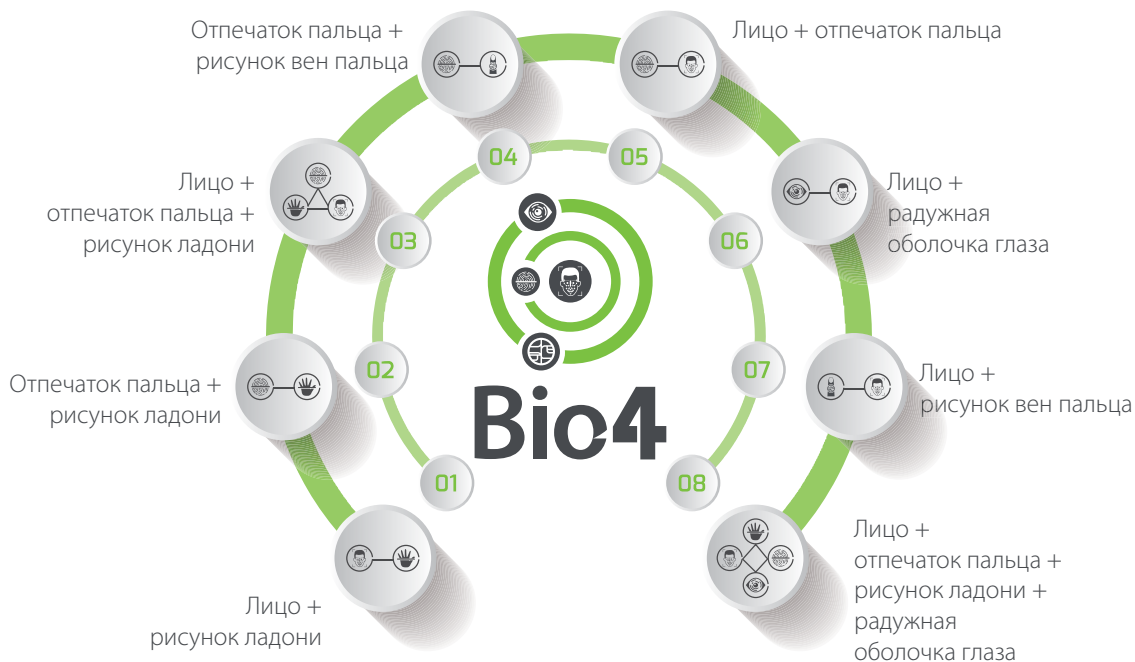
В настоящее время в ZKTeco работает более 3 500 сотрудников и более 1 000 инженеров и программистов. Штаб-квартиры расположены в Дунгуане, Сямыне и Ухане. Штаб-квартира в городе Дунгуань обладает современной производственной базой, штаб-квартира в Сямыне сосредоточена на создании программного обеспечения для бизнеса и инновационного центра биометрических решений. ZKTeco создала инновационный центр для изучения гибридных технологий биометрической проверки и Интернета-Вещей (IoT) в Силиконовой Долине в США, а также исследовательский институт в Европе по разработке облачных платформ, облачных вычислений и обработки больших массивов данных.

Был создан крупный сервисный центр, обеспечивающий техническую поддержку филиалов компании по всему миру.



# Биометрия

## Гибридная биометрическая идентификация Bio4



## Сферы применения



Финансы



Образование



Торговля



Недвижимость



Резиденции



Общественные места



Снабжение



Здравоохранение



Строительство



Производство



Государство



Энергетика



# Компания ZKTeco



более **1000**  
инженеров



более **600**  
сотрудников отдела продаж



более **600**  
иностранных сотрудников



более **600**  
технических консультантов



более **1000**  
рабочих



**90+** Подразделений  
по всему миру

**20+** Выставок

**3500+** Постоянных  
корпоративных  
клиентов

## Альянс ZKTeco

zigbee alliance member

fido  
alliance  
member

CBA  
China Business Alliance

PSIA  
Public Security Industry Alliance

SAC/TC100  
/SC2

NITS/SC37

## Технологии

---



Расширение возможностей бизнеса за счет биометрической идентификации (Умная идентификация)



Программная платформа «Человек + Автомобиль + Объект», интеллектуальный вход и выход, расширение возможностей управления бизнесом (Умный входной контроль)

Расширение возможностей облачной платформы для интегрированного бизнеса (Умный офис)







# Проектная серия GreenLabel

- Серия инновационных биометрических терминалов, считывателей и контроллеров
- Современный дизайн
- Четырехъядерный процессор
- Высокая скорость идентификации
- Большая встроенная память

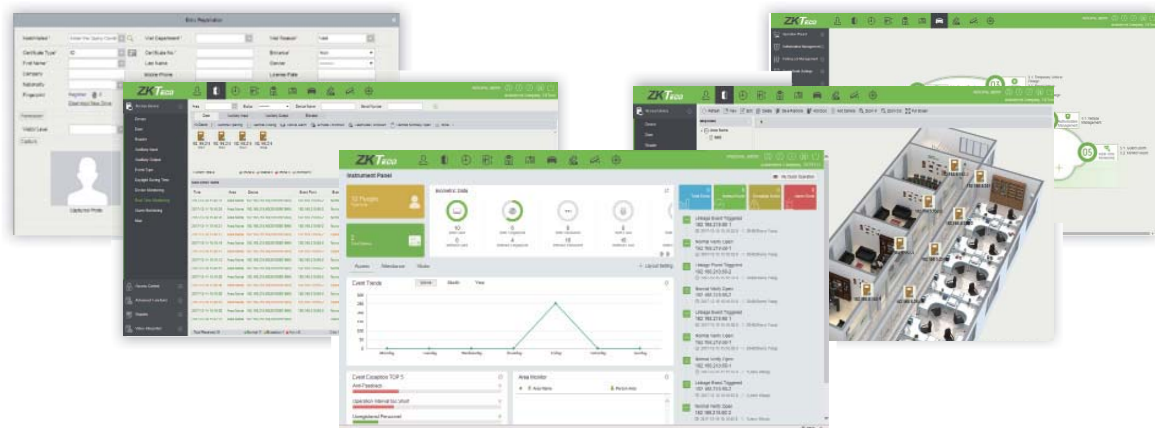
# Инновационная линейка продукции Visible Light

- Эффективное распознавание лиц в потоке
- Новое слово в анти-спуфинге
- Высокоскоростная идентификация менее 0.5 секунды
- Возможность распознавания с разных углов обзора на большом расстоянии
- Свобода от касаний



# ZKBioSecurity

СИСТЕМА БЕЗОПАСНОСТИ ВСЕ-В-ОДНОМ



Персонал



Доступ



Посещаемость



Лифт



Отель



Посетители



Автостоянка



Патруль



Видео

ZKBiosecurity профессиональная веб-платформа «все-в-одном» разработанная компанией ZKTeco. Для построения надежных систем безопасности в ней есть широкий спектр функций: онлайн-идентификация отпечатка пальца, мульти-биометрическая идентификация, регистрация QR-кода, зашифрованный протокол HTTPS, поддержка ЖК-экранов и светодиодных табло для отображения информации в режиме реального времени. Поддержка инновационных сенсоров SilkID и устройств серии Green Label. Функции учета рабочего времени, управления автостоянкой и лифтами, регистрация посетителей, формирование разнообразных отчетов.



## Функции:



Система "все-в-одном"



Веб-платформа



Автоматическое резервное копирование данных



До 8000 подключаемых дверей



Уведомления по Email



Установка расписания активности кнопок выхода и AUX входов



Учет рабочего времени



Управление отелями



Он-лайн и офф-лайн управление лифтом



Поддержка камер распознавания гос. номеров



Поддержка ONVIF



Расписание патрулирования



Множество способов идентификации



Активация/деактивация дверей



Защита от повторного прохода и привязка событий



Мобильное приложение



Поддержка Visible Light



Распознавание документов

# «Все-в-одном» веб-платформа для управления биометрическими системами безопасности

## Терминал контроля доступа (ProFace X)

- Память шаблонов лиц: 1:N - 30 000, макс. 50 000 (опция)
- Время идентификации менее 0.3 с
  - Защита от влаги и пыли IP68
  - Класс защиты IK04



## Терминал контроля доступа (Elite Access)

- Время идентификации менее 0.3 с
  - Защита от влаги и пыли IP68
  - Класс защиты IK04
- Память шаблонов лиц: 1:N - 30 000, макс. 50 000 (опция)



## Терминал контроля доступа серии VisibleLight (G4L)

- Распознавание лиц
- Защита от поддельных идентификаций
- Широкий разброс углов и поз
- Время идентификации менее 0.3 с



## Контроллер управление лифтом (EC10)

- Безопасный, масштабируемый и универсальный
- Элементы управления лифтом и платы расширения



## Видеонаблюдение (BS-854N11K)

- 4.0MP, H.265
- 1/3" Sony CMOS, WDR
- Дальность ИК подсветки: 20 м
- ONVIF2.4
- Защита IP67
- P2P, мобильное приложение



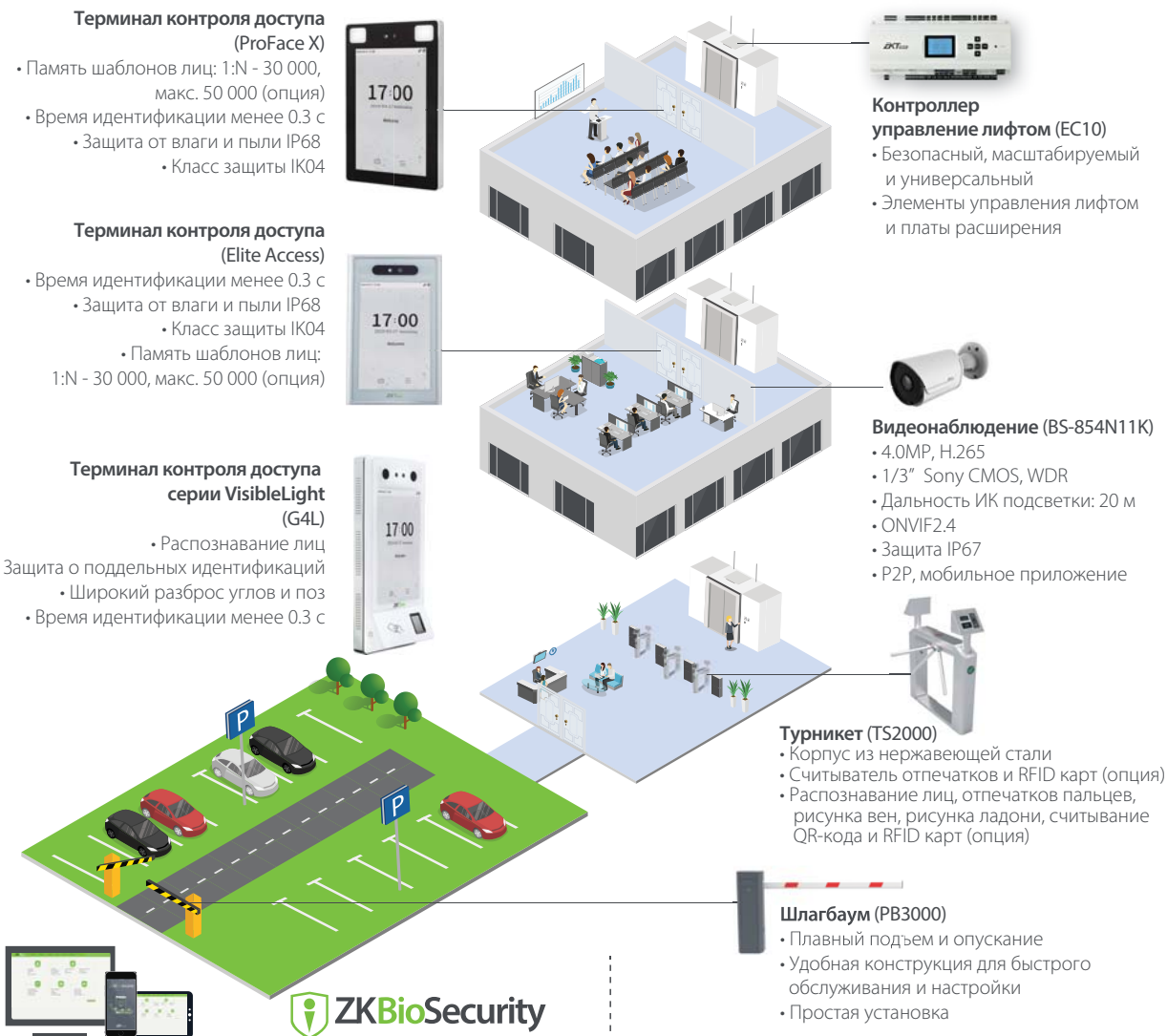
## Турникет (TS2000)

- Корпус из нержавеющей стали
- Считыватель отпечатков и RFID карт (опция)
- Распознавание лиц, отпечатков пальцев, рисунка вен, рисунка ладони, считывание QR-кода и RFID карт (опция)



## Шлагбаум (PB3000)

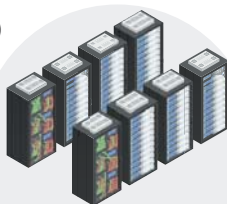
- Плавный подъем и опускание
- Удобная конструкция для быстрого обслуживания и настройки
- Простая установка



ZKBioSecurity

## Профессиональное программное обеспечение

- Решение «все-в-одном» (контроль доступа, учет рабочего времени, патрулирование, управление отелем, видеонаблюдение, управление лифтом и парковкой)
- Простой и удобный интерфейс
- Возможность управления несколькими дверями (до 2000 дверей - один сервер и 8000 дверей - многосерверная система)



Сервер BioSecurity

ZKBioSecurity



Офис 1

ZKBioSecurity



Офис 2

ZKBioSecurity



Офис 3

ZKBioSecurity



Офис 4

## ZKBioSecurity - управление автостоянкой

В мире с каждым днем увеличивается количество автостоянок и систем управления транспортом, которые используют камеры LPR для распознавания государственных номерных знаков и устройства идентификации радиочастотных меток сверхвысокой частоты (UHF). Они позволяют идентифицировать автомобиль еще на въезде без его остановки, что гораздо удобнее для пользователей и позволяет значительно увеличить пропускную способность.



## ZKBioSecurity - управление строительными объектами

Недавно разработанный модуль ZKBioSecurity Consite, интегрированный в ПО ZKBioSecurity, добавляет функции управления персоналом на стройке. Эта система может эффективно управлять рабочими, отслеживать посещаемость, выполнять функции контроля доступа, отображать всю необходимую информацию в режиме реального времени.

**BL-852038S**  
 Сенсор 1/2.9"  
 2МП (1920x1080 @25к/с)  
 Кодек H.264/H.265  
 Мотризированный зум 3X  
 Интеллектуальные функции IVA  
 Металлический корпус IP67

**Мониторинг в режиме реального времени**

**SBTL5000 Sereis**  
 • нержавеющая сталь SUS304  
 • считывание отпечатков пальцев и RFID карт (опция)

**FaceDepot 7A**  
 • дисплей 7" TAT с защитным стеклом  
 • Сдвоенная камера для точной идентификации  
 • Установка расстояния до объекта для начала идентификации 50-150 см  
 • Наружная установка

**InBio Pro Series**  
 • идентификация по шаблонам отпечатков пальцев  
 • Связывание событий на входах/выходах  
 • Совместимость с ПО ZKBioSecurity

**ProBio**  
 • Новейший сенсор SiKID  
 • Несколько методов идентификации: лицо, отпечаток пальца, RFID карта, ID  
 • Распознавание сухих, мокрых, грубых отпечатков  
 • Удобство настройки и управления

# BioTA 8.0

## Веб-платформа для учета рабочего времени



BioTA 8.0 - мощная веб-платформа учета рабочего времени. Она поддерживает подключение к различным устройствами, терминалам и считывателям через Ethernet TCP/IP, Wi-Fi, GPRS, 3G.



Веб-платформа



Автоматическая синхронизация шаблонов внутри зоны



Подтверждения и E-mail уведомления



Несколько администраторов



Расписание



Сервисы для сотрудников



Расчет зарплаты и учет посещаемости



Мониторинг в режиме реального времени



Контроль доступа



Интеграция через API

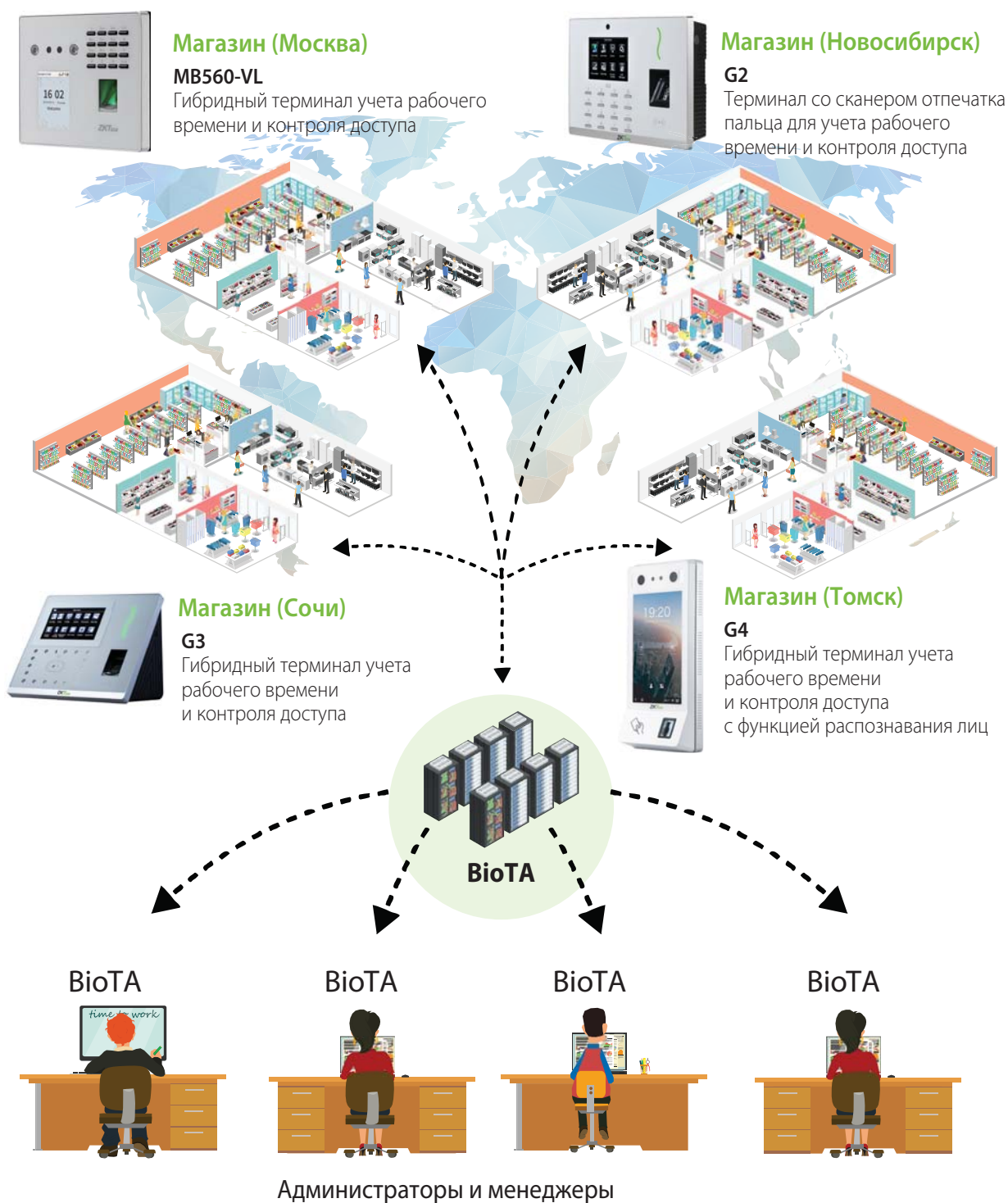
### Программное обеспечение

Архитектура	Сервер/браузер		
Язык	Python2.7 + jQuery		
Базы данных	PostgreSQL, MS SQL Server 2005/2008/2012/2014/2016, MySQL, Oracle 10g+, DB 2		
Поддерживаемые ОС	Windows 7/8/8.1, Windows Server 2008/2012 X64		
Рекомендуемые браузеры	IE 11+/Firefox 27+/Chrome 33+		
Разрешение монитора	1366 x 768 и более		

### Требования к аппаратной платформе

Устройств	< 200	200-500	500-1200
Процессор	два ядра 2.0 ГГц и выше	Xeon E5-2620 V2 2.1 ГГц и выше	Xeon E5-2620 V2 2.1 ГГц x2 и выше
RAM	8 Гб и выше	32 Гб и выше	64 Гб и выше
Жесткий диск	100 Гб и выше	1 Тб SAS и выше	1 Тб SAS и выше

# Централизованная система учета рабочего времени



# Контроллеры GreenLabel



## Серия InBio Pro

- TCP/IP, RS485
- Веб-сервер
- Память RFID карт и паролей 60 000
- Память шаблонов отпечатков пальца: 20 000
- Память журнала событий: 100 000
- Поддержка карт ID/MF/DESFire
- Кол-во подключаемых дверей: 1/2/4
- Wiegand считывателей: 2/4/4
- Считывателей карт RS485: 8
- AUX вход: 1/2/4
- AUX выход: 1/2/4

# Считыватели RS485 GreenLabel



## FR1500

небольшой размер для удобства монтажа

### Функции:

- Связь: RS485
- Опциональные функции: считывание карт HID, ID, Mifare, iClass



## FR1500-WP

Защита IP65, небольшой размер для удобства монтажа

### Функции:

- Связь: RS485
- Опциональные функции: считывание карт HID, ID, Mifare, iClass





# Автономные терминалы контроля доступа GreenLabel

## ProFace X

- Большая емкость шаблонов лиц: 1: N - 30 000 шаблонов (стандарт), максимум - 50000 шаблонов (опция)
- Быстрое распознавание лиц - 0,3 с
- Антиспуфинговый алгоритм (защита от поддельных идентификаций и использования фотографий, видео-изображений и 3D-масок)
- Энергосберегающий режим
- Встроенный считыватель RFID карт 125 кГц (опционально - Mifare)
- 2-мегапиксельная видеокамера CMOS с сенсором Starlight и функцией WDR, которая позволяет терминалу распознавать лица при плохом или слишком сильном освещении (0,5–50 000 люкс)
- 8-дюймовый сенсорный экран (400 люкс) обеспечивает высокую контрастность изображения при сильном освещении
- Несколько методов связи: TCP / IP, RS485, RS232, Wi-Fi (опционально)
- Пыленепроницаемый и водонепроницаемый корпус (стандарт IP68) и стандарт защиты IK04
- Широкий диапазон рабочих температур (-30 ~ 60 °C)



## Серия Elite (модели: Elite Pass и Elite Access)

- Быстрое распознавание лиц за 0,3 секунды
- Антиспуфинговый алгоритм (защита от поддельных идентификаций и использования фотографий, видео-изображений и 3D-масок)
- Пыле- и влагозащита класса IP68 и ударопрочность класса IK04
- Широкий диапазон рабочих температур -30 ~ 60 °C
- Память: 1: N - 30 000 шаблонов лиц (опционально 50 000)
- Распознавание лиц на расстоянии 3м
- 2-мегапиксельная камера WDR, распознавание лиц в экстремальных условиях освещения (0,5 лк - 50 000 лк)
- Связь: TCP / IP, Wi-Fi (опция), RS485, RS232
- Защита от статического электричества -15 кВ



# Автономные терминалы контроля доступа GreenLabel

## ProRF (считыватель RFID карт)



Память RFID карт и паролей	60 000 (Стандарт), 100 000 (Опция)
Память журнала событий	600 000
Связь Интерфейсы	TCP/IP, RS232/RS485, Wiegand вход/выход, Security Relay Box
Рабочая температура	-20°C~65°C

## ProRF-T (считыватель RFID карт)

Память RFID карт и паролей	50 000
Память журнала событий	100 000
Интерфейсы	TCP/IP, RS485 (для дополнительных считывателей), USB Хост, Wiegand вход/выход, Security Relay Box
Память: фото посетителей/событий	3 000/7 000



## ProCapture-T (считыватель RFID карт+распознавание отпечатков пальцев)



Память RFID карт и паролей	100 000
Память шаблонов отпечатков	100 000
Память журнала событий	1 000 000
Память: фото посетителей/событий	3 000/7 000
Функции контроля доступа	дверной замок, датчик двери, звонок, кнопка выхода, тревога, AUX вход
Интерфейсы	TCP/IP, RS485 (подключение дополнительных считывателей), USB хост, Wiegand вход/выход

## ProCapture-X (распознавание отпечатков пальцев)

- POE (IEEE 802.3)
- Сенсор SilkID
- Wi-Fi (опция)

Память RFID карт и паролей	50 000
Память шаблонов отпечатков	100 000
Память журнала событий	1 000 000
Память: фото посетителей/событий	3 000/7 000
Функции контроля доступа	дверной замок, датчик двери, звонок, кнопка выхода, тревога, AUX вход
Интерфейсы	TCP/IP, RS485 (подключение дополнительных считывателей), USB хост, Wiegand вход/выход, POE (IEEE 802.3)



# ProCapture-WP

## Влагозащищенный терминал

- Пыле и влагозащита, класс IP65
- Память: шаблонов отпечатка пальца 100 000; RFID карт и паролей 100 000
- Память журнала событий 1 000 000
- Сенсор SilkID (опция)



### inPluse+ (считыватель RFID карт + рисунок вен + отпечаток пальца)

Память RFID карт	100 000
Память шаблонов отпечатков и рисунка вен	2000
Память журнала событий	1 000 000
Интерфейсы	TCP/IP, USB-Хост, Wiegand вход/выход, SRB
Функции контроля доступа	дверной замок, датчик двери, звонок, кнопка выхода, тревога, AUX вход



### ProBio & ProFACE (считыватель RFID карт + лицо + отпечаток пальца)

Модель	ProBio	ProFAC
Память RFID карт	50 000	100 000
Память шаблонов отпечатков	50 000 10 000	N/A
Память шаблонов лиц	3 000 (1:N); 30 000 (1:1) 6 000 (1:N); 30 000 (1:1)	10 000
Память журнала событий	1 000 000	
Память: фото посетителей/событий	4 000/2 000	
Интерфейсы	TCP/IP, RS485 (для доп. считывателей), USB-хост, Wiegand вход/выход, SRB	
Функции контроля доступа	дверной замок, датчик двери, звонок, кнопка выхода, тревога, AUX вход	



# Терминалы учета рабочего времени GreenLabel



## G4L

- ОС: Linux
- Революционный датчик отпечатков пальцев SilkID
- Распознавание лиц в видимом спектре
- Защита от поддельных идентификаций
- Скорость распознавания лица  $\leq 0,5$  с
- Расстояние распознавания 0,5 - 3 м
- Память шаблонов: лиц 10 000, отпечатков пальцев 10 000, карт 10 000
- Журнал событий: 1 000 000
- TCP/IP, RS485, Wi-Fi, вход/выход Wiegand, управление замком, датчик двери, выход тревоги, кнопка выхода
- 7-дюймовый сенсорный экран 1280 x 720 пикселей
- Камера 2 МП WDR сдвоенная



## G4

- ОС: Android
- Революционный датчик отпечатков пальцев SilkID
- Распознавание лиц в видимом спектре
- Защита от поддельных идентификаций
- Скорость распознавания лица  $\leq 0,5$  с
- Расстояние распознавания 0,5 - 3 м
- Память шаблонов: лиц 10 000, отпечатков пальцев 10 000, карт 10 000
- Журнал событий: 1 000 000
- TCP/IP, RS485, Wi-Fi, вход/выход Wiegand, управление замком, датчик двери, выход тревоги, кнопка выхода
- 7-дюймовый сенсорный экран, 1280 x 800 пикселей
- Камера 2 МП сдвоенная
- Оперативная память 2 Гб DDR3
- 16 Гб ROM



## G3 Plus

- Идентификация лица при плохой освещенности (0 - 60 000 люкс)
- Связь: Wi-Fi, 3G, Ethernet и USB (клиент / хост)
- Алгоритм распознавания лиц Facial 9.0
- Память пользователей и карт: 10 000
- Память шаблонов: отпечатков пальцев 5000, лиц 3000 (1: N), 4000 (1: 1)
- Журнал событий: 1 000 000
- Гибридная идентификация: лицо, отпечаток пальца, карта, пароль
- Считывание сухих, влажных и грубых отпечатков
- Простое управление и масштабируемость
- Аккумулятор 2 А/ч
- POE (стандарт IEEE 802.3at)
- Внешний принтер



## G2 (терминал идентификации по отпечатку пальца)

- Связь: TCP/IP, USB-хост/клиент, вход/выход Wiegand
- Память пользователей и карт: 100000
- Память шаблонов отпечатков пальцев: 100 000
- Журнал событий: 1 000 000
- Опционально: считыватель карт HID/Mifare, внешний принтер, Wi-Fi, 4G



## G3 Pro

- Память шаблонов: лиц 12 000, отпечатков пальцев 6 000, карт 20 000
- Расширенные функции контроля доступа
- Обнаружение живого лица / ладони
- Опции: HID Proxy / Mifare считыватели карт, Wi-Fi / 3G, Резервный аккумулятор, встроенный POE



# УМНАЯ ИДЕНТИФИКАЦИЯ

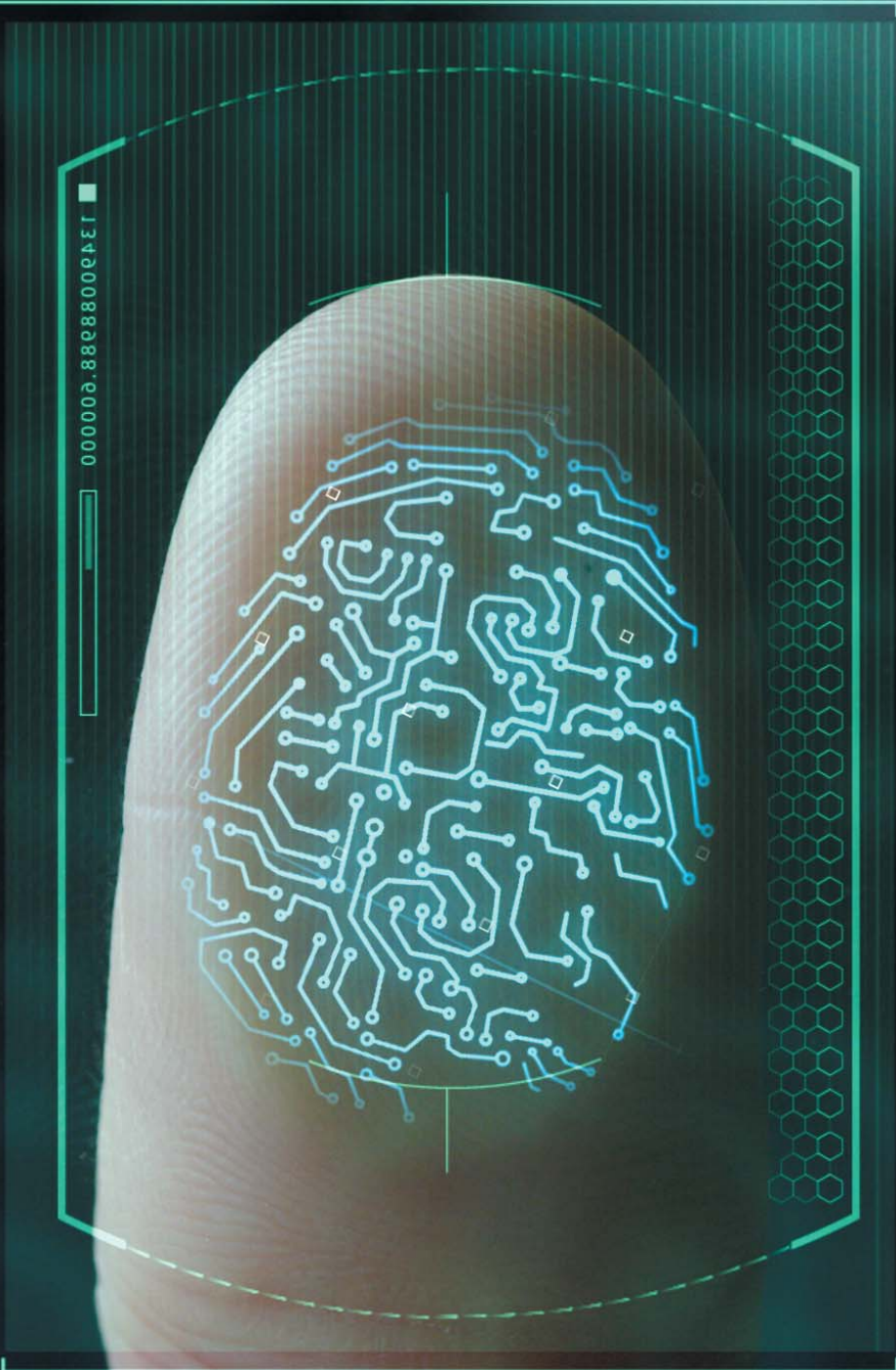
Расширение возможностей бизнеса, основанное на методах биометрической проверки (Smart Identity)

Video No. 5213

13400888888.000000

Автоматическая  
идентификация личности  
с помощью сканирования  
отпечатков пальцев  
входит в состав системы  
автоматизации  
управления персоналом  
и является одним из  
важнейших элементов  
системы безопасности  
организации.

- 34
- 40
- 0E
- 34C





Сегодня рынок биометрического оборудования непрерывно растет. Промышленность, потребительский рынок, государственные программы нуждаются в точном оборудовании для идентификации. В этих сферах точность и безопасность чрезвычайно важны. Таким образом, биометрическая технология сейчас является самой удобной для пользователя и самой надежной для компании для предотвращения незаконных попыток входа в систему.



## Встраиваемые модули

### Модуль распознавания лиц

#### FA10MS

- Камера Full HD для захвата лиц
- Размеры 60x22x18 мм
- Компактный размер, позволяющий устанавливать в терминалы
- ZKNIRface SDK и ZKLiveface SDK
- Получение изображений лица в видимом свете и ближнем инфракрасном диапазоне



### Модуль распознавания лиц

#### FA11M

- Широкоугольный динамический датчик изображения
- Размеры 60x22x18 мм
- Поддержка ОС Windows, Android, Linux.
- SDK
- Интерфейс USB 2.0
- Низкое энергопотребление (максимальная потребляемая мощность 2 Вт)



#### FA10R

- Камера HD WDR для захвата лиц
- Рабочая температура: -10 °C - +45 °C
- FRR = 1,41%, когда FAR = 0,001%
- SDK
- Поддерживает распознавание лиц в видимом свете и ближнем инфракрасном свете
- Поддержка ОС Windows, Android, Linux



### Идентификация по венам ладони



#### PV10M

- Простая интеграция
- Встроенный датчик расстояния эффективно снижает время ожидания и потребляемую мощность
- Динамический датчик изображения для адаптации к окружающему освещению
- Новый высокопроизводительный алгоритм идентификации
- Рабочая температура: от -10 °C до +55 °C
- FRR = 0,68%, когда FAR = 0,001%



## USB сканер рисунка ладони

### PV10R

- Сканер рисунка вен ладони оснащен HD сенсором 0,3 Мп, процессором ARM9,
- SDK для Windows, Android, Linux
- PV10R использует ближний инфракрасный диапазон, чтобы получить четкое изображение вен ладони пользователя для идентификации личности.
- Высокая точность идентификации  $FRR < 3\%$ ,  $FAR < 0.001\%$ .

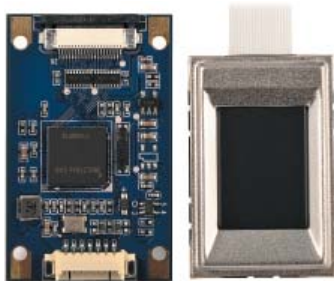


### Bio30R

- Высокоточная технология распознавания отпечатков пальцев и оптимизированная обработка изображений
- Эффективная зона сканирования: 13 x 18 мм
- Высокое качество идентификации сухой / влажной / огрубевшей кожи пальцев
- Не требует установки драйвера (Plug-and-Play)
- Поддержка ОС Windows, Android, Linux



### Bio30S



- Регистрация отпечатков пальцев, захват изображений, извлечение шаблонов, удаление шаблона и другие функции
- Идентификация отпечатка пальца (1: 1 и 1: N), Эффективная зона сбора: 12,8 \* 18,0 мм
- Программное вращение отпечатка на 180°
- Очень компактный
- Доступен SDK
- Поддерживает сухие, влажные или грубые отпечатки пальцев

### SLK20S

- Компактный (толщина 16 мм)
- Эффективная зона сканирования: 15 x 20 мм
- $FRR: < 1\%$ ,  $FAR: < 0,0001\%$
- Память шаблонов отпечатков пальцев 8000
- Сравнение отпечатков пальцев
- Сенсор 2МП CMOS, обеспечивает высокое качество изображения
- Сертификаты FBI PIV, Mobile ID FAP20 и STQC
- Поддержка ОС Linux
- Скорость идентификации в 4 раза выше, чем у SLK20M при той же емкости памяти



## USB сканер отпечатка пальца



### SLK20R

- Стабильная работа при сильном внешнем освещении
- Поддержка функции обнаружения “живых” отпечатков пальцев
- Большая область захвата и высокая производительность
- Распознавание сухих, мокрых и грубых отпечатков пальцев
- Высокоскоростной USB 2.0
- Режим ожидания с низким энергопотреблением
- Доступен SDK для разработки

### ZK9500

- Сканер отпечатков пальцев
- Распознавание сухих, мокрых и грубых отпечатков пальцев
- Доступен SDK для разработки
- Высокоскоростной USB 2.0



## Набор средств разработки (SDK)



### ZKFace SDK Visible Light

- Идентификация 1: 1 и 1: N (10K)
- Алгоритмы ZKTeco, 5.6 и Visible Light
- FRR = 0,26%, когда FAR = 0,01%
- Время идентификации: <0,4 с
- Отслеживание лиц за 3 мс, обнаружение лиц в реальном времени
- Функция антиспуфинга



### ZKPalm SDK

- Идентификация 1: 1 и 1: N (6K)
- Высокая производительность
- FRR = 0,68% при FAR = 0,001%
- Определение “живой” ладони - защита от подделок
- Несколько языков разработки
- Поддержка вращения на 180 градусов
- Захват изображения в ближнем инфракрасном диапазоне, определение различных цветов ладони

# Распознавание лиц

Линейка продуктов Computer Vision на ОС Android основана на технологии распознавания лиц специализированными процессорами, установленными в устройствах контроля рабочего времени и контроля доступа, устройствах FaceKiosk и VisibleLight, видеокамерах распознавания лиц, видео-серверах.



## Терминал распознавания лиц и определения температуры тела и маски

### G4[TD]

- Определение температуры и наличия маски
- Новейший сенсор отпечатков пальцев SilkID
- Распознавание лиц в видимом спектре

## Мульти-биометрический терминал учета рабочего времени и контроля доступа с распознаванием лиц в видимом спектре

### G4

- Новейший сенсор отпечатков пальцев SilkID
- Распознавание лиц в видимом спектре
- Защита от поддельных идентификаций



## Беспроводной терминал учета рабочего времени

### Horus E1 / Horus E1-FP / Horus E1-RFID

- Ультратонкий терминал 4G, GPS и A-GPS
- Распознавание лиц в видимом спектре

## Беспроводной терминал контроля доступа

### FaceDepot-7B

- Распознавание лиц в видимом спектре
- Защита от поддельных идентификаций

## Самообслуживание посетителей

### FaceKiosk-H13A[TD], FaceKiosk-H13C[TD]

- Определение температуры тела
- Считыватель RFID карт, сканер отпечатка пальца, QR-сканер и принтер.
- Высокая гибкость и адаптируемость приложений
- Встроенное программное обеспечение для самостоятельного управления посетителями
- Поддержка сторонних устройств



#### Аппаратная платформа

- 13.3" экран с тачскрином
- Процессор: четыре ядра A17 2.0 ГГц
- Память: DDR3 2ГБ ОЗУ / 16ГБ ROM
- Связь: TCP/IP, USB хост
- ОС Android 5.1.1

#### Память

- Учетных записей 10 000
- Шаблонов лиц 10 000
- Шаблонов отпечатка пальца 10 000
- Журнал событий 100 000



### FaceKiosk-V32T

- Определение температуры тела
- Встроенный принтер
- Высокая гибкость и адаптируемость приложений
- Встроенное программное обеспечение для самостоятельного управления посетителями

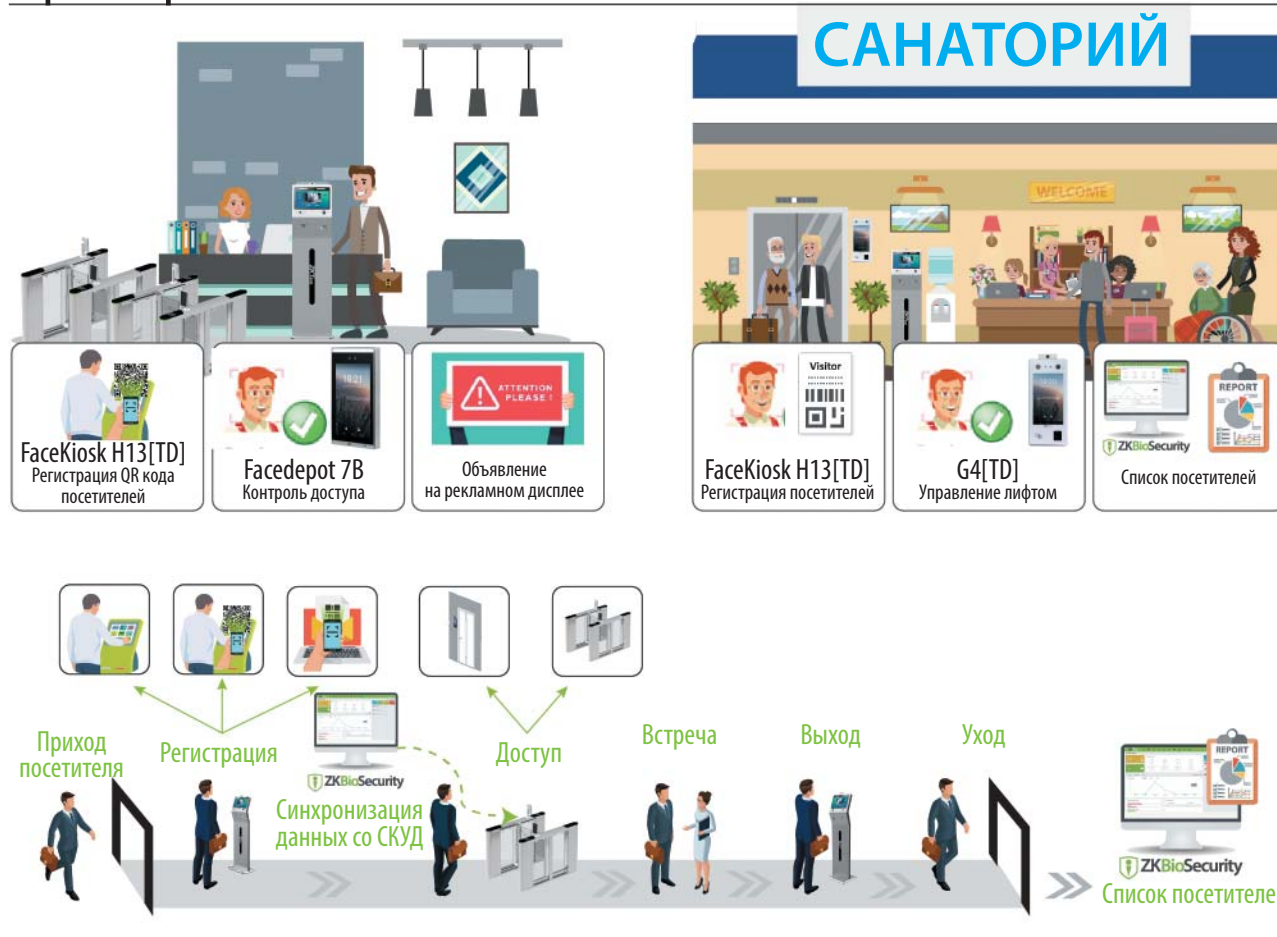
#### Аппаратная платформа

- 32" экран с тачскрином
- Процессор: четыре ядра A17 2.0 ГГц
- Память: DDR3 4ГБ ОЗУ / 32ГБ ROM
- Связь: TCP/IP, USB хост, WIFI, Bluetooth
- ОС Android 7.1.2

#### Память

- Учетных записей 10 000
- Шаблонов лиц 10 000
- Журнал событий 100 000

# Примеры использования



ZKTeco предоставляет набор инструментов разработки (EDK) и инструменты настройки, поддерживающие различные языки программирования, чтобы клиенты могли гибко и эффективно разрабатывать свои собственные приложения.

Android EDK подходит для разработчиков и интеграторов для построения собственных приложений: систем управления посетителями, школьных систем, гостиничных систем, управление офисным центром и пр.



A man in a blue suit and glasses is using a smart entrance control system. He is holding a white card or device near a sensor on a turnstile. In the background, a woman in a white jacket and dark pants is walking away with a suitcase. The scene is brightly lit with a warm, golden glow.

## Умный входной контроль

Умный вход и выход «Человек + Автомобиль + Объект»  
Программная платформа, расширяющая возможности бизнеса  
(Smart Entrance Control)





# ZKBio Access IVS

## Комплексное решение, выводящее малый бизнес на новый уровень

ZKBio Access IVS - это облегченная веб-платформа безопасности, разработанная ZKTeco, которая поддерживает большинство оборудования ZKTeco. Она предоставляет обширные функциональные возможности: управление персоналом, контроль доступа, учет рабочего времени, видеонаблюдение, обнаружение повышенной температуры у сотрудников и посетителей и пр.



### Функции:

#### Учет рабочего времени

- Гибкое планирование смен
- Индивидуальные графики работы
- Веб-модуль для доступа из любой географической точки
- Записи распознавания лиц - как данные о посещаемости
- Отчеты автоматически отправляются администратору по электронной почте

#### VMS

- Надежная система управления видео в реальном времени с просмотром, воспроизведением и т. д.
- Работает на базе искусственного интеллекта и предоставляет различные функции, связанные с распознаванием лиц, такие как: список разрешений, управление списком блокировки, поиск по лицу, отслеживание людей и т. д.
- Настройка связей и тревог
- Интеллектуальная глобальная связь видео, контроля доступа и учета рабочего времени

#### Контроль доступа

- Надежная система контроля доступа
- Стандартная защита от повторного прохода, блокировка, функции связи
- Поддерживает большинство терминалов контроля доступа ZKTeco
- Автоматическое уведомление о тревоге
- Мониторинг состояния дверей в реальном времени

#### Маска и определение температуры

- Поддерживает новейшие терминалы определения температуры тела и маски
- Понятное и удобное веб-приложение
- Различные форматы отчетов

## Подключение:



	ZKBioSecurity	ZKBio Access IVS	ZKAccess 3.5
Целевой рынок	Системная интеграция	Малый и средний бизнес	Бесплатное ПО
Архитектура	B/S	* B/S	C/S
Протокол	Push SDK	* Push SDK и Pull SDK	Standalone SDK и Pull SDK
Оборудование СКУД	- Серия inBio Pro - Green Label (ProBio, ProFAC и т. д.) - Серия Visible Light	- Серии C3 и inBio - Push терминалы (F18-S, F19-S, F21 Lite и т. д.) - * Серия Visible Light	- Серии C3 и inBio - Pull & Standalone терминалы (SC700, MA500 и т. д.)
Оборудование УРВ	- Green Label (G1, G2, G3, G4) - Серия Visible Light	- * Push терминалы (IN01-A, U160-C и т. д.) - * Серия Visible Light	нет
VMS (система управления видео)	да	* да	нет
Вход из разных местоположений	да	* да	нет
База данных	PostgreSQL, MS SQL Сервер или Oracle (опция)	PostgreSQL, MS SQL Сервер или Oracle (опция)	Microsoft Office Access, MS SQL Сервер (опция)
Контроль лицензий	есть	есть (Бесплатная стандартная лицензия на официальном сайте)	есть (Бесплатная лицензия на официальном сайте)
Гарантия и поддержка	1 год	* 1 год	нет

\* Специальные функции ZKBio Access IVS



# Контроль доступа

Продукция ZKTeco для систем контроля доступа представлена автономными терминалами, ТСР/IP терминалами и считывателями, контроллерами, программным обеспечением и мобильными приложениями, которые могут выполнять еще и функции учета рабочего времени, формировать отчеты и пр.



## Терминалы контроля доступа с распознаванием лиц

### Функции

- Распознавание лиц в видимом спектре
- Металлический корпус
- Датчик SilkID и считыватель RFID карт (опция)
- Видеоинтерком
- ОС Android или Linux
- Двойная камера для лучшей защиты от поддельных идентификаций
- Расширенный контроль доступа для применений с высоким уровнем безопасности
- Мониторинг с помощью мобильного приложения ZKView

## Терминал СКУД с определением температуры тела

### SpeedFace-V5L [TD]

- Распознавание лиц и ладони в видимом спектре
- Память шаблонов ладони 3000
- Алгоритм анти-спуфинга
- Гибридная идентификация: лицо, ладонь, отпечаток пальца, карта, пароль
- Бесконтактная биометрическая идентификация, определение температуры и наличия маски



### ProFace X [TD]

- Память шаблонов лиц 30 000 (50 000 опция)
- Память шаблонов ладони 5000
- Алгоритм анти-спуфинга
- Энергосберегающий режим, точная оценка расстояния (до 2,5 м) между пользователем и устройством перед включением распознавания
- Камера 2МП Starlight с функцией WDR
- 8-дюймовый сенсорный экран с яркостью 400 люкс, обеспечивающий отличную видимость в условиях сильной освещенности
- Рабочая температура 10 - 35°C
- Бесконтактная биометрическая идентификация, определение температуры и наличия маски



## ProFace X [TI]

- Память шаблонов лиц 30 000 (50 000 опция)
- Память шаблонов ладони 5 000
- Учетных записей 50 000
- Гибридная идентификация: лицо, ладонь, пароль
- Тепловизор для измерения температуры - высокая скорость (0,1 сек.) и точность на расстоянии 0,3 - 1,2 м
- Рабочая температура 10 - 35°C
- Бесконтактная биометрическая идентификация, определение температуры и наличия маски



## SpeedFace-V5L [TI]

- Гибридная идентификация: лицо, ладонь, отпечаток пальца, пароль
- Тепловизор для измерения температуры - высокая скорость (0,1 сек.) и точность на расстоянии 0,3 - 1,2 м
- Рабочая температура 10 - 35°C
- Точность измерения температуры:  $\pm 0,3^{\circ}\text{C}$  (на расстоянии 80 см при температуре окружающей среды 25°C)
- Память шаблонов лиц 6000
- Память шаблонов ладони 3 000
- Память шаблонов отпечатка пальца: 6000 (10 000 опция)
- Журнал событий: 200 000

## Модуль для определения температуры

Возможно подключение к терминалам СКУД и УРВ ZKTeco



### TDM95E

- Интерфейс USB
- Расстояние измерения температуры 3 - 5 см
- Диапазон измерения температуры 32,0 -42,9°C
- Точность измерения:  $\pm 0,3^{\circ}\text{C}$



### TDM95

- Интерфейс RS232, RS485, USB
- Расстояние измерения температуры 1 - 15 см
- Диапазон измерения температуры 32,0- 42,9°C
- Точность измерения:  $\pm 0,3^{\circ}\text{C}$

## ProFace X [P]

- Память шаблонов лиц 30 000 (50 000 опция)
- Память шаблонов ладони 5 000
- Алгоритм анти-спуфинга
- Энергосберегающий режим, точная оценка расстояния (до 2,5 м) между пользователем и устройством перед включением распознавания
- Камера 2МП Starlight с функцией WDR позволяет терминалу распознавать лица в экстремальных условиях освещения (0,5 - 50 000 люкс)
- Широкий диапазон рабочих температур -30 ~ 60 ° C
- Класс защиты от пыли и влаги IP68 и стандарт защиты IK04
- Видеоинтерком



## SpeedFace-V4L

- Улучшенное распознавание лиц и ладони в видимом спектре
- Алгоритм анти-спуфинга
- Гибридная идентификация: лицо, ладонь, пароль
- Считыватель карт: ID-карта 125 кГц (EM) / карта IC 13,56 МГц
- Память шаблонов лиц 800
- Память шаблонов ладони 800
- Память карт 10 000
- Видеоинтерком



## SpeedFace-V5L [P]

- Улучшенное распознавание лиц и ладони в видимом спектре
- Алгоритм анти-спуфинга
- Гибридная идентификация: лицо, ладонь, отпечаток пальца, карта, пароль
- ОС Linux
- Память шаблонов лиц 6000
- Память шаблонов ладони 3000
- Память шаблонов отпечатков пальцев: 10 000
- Память карт 10 000 (опция)
- Видеоинтерком



## FaceDepot-7BL

- 7" TFT дисплей с тачскрином
- Защита от поддельных идентификаций с применением фото, видео и 3D масок
- Гибридная идентификация: лицо + отпечаток пальца + карта + пароль
- Считыватель RFID карт 125 кГц ID и 13.56 МГц IC (опция)
- Считыватель отпечатка пальца (опция)
- Регулировка яркости дисплея
- ОС: Linux
- Память шаблонов лиц: 10 000
- Память шаблонов отпечатков пальца: 10 000 (опция)
- Память RFID карт: 10 000 (опция)
- Журнал событий: 200 000



## SpeedFace-V5

- 5-дюймовый сенсорный экран
- Функция расширенного контроля доступа
- Гибридная идентификация: лицо, ладонь, отпечаток пальца, карта, пароль
- Память шаблонов ладони 6 000 (10 000 опция)

## FaceDepot-7B

- 7-дюймовый сенсорный экран
- Двойная камера для распознавания лиц
- Гибридная идентификация: лицо, отпечаток пальца (опция), карта (опция), пароль
- Класс защиты IP65







FaceDepot-7B



### Турникет с терминалом распознавания лиц

- 7-дюймовый ЖК-дисплей с антивандальной защитой
- Ультразвуковой датчик расстояния 50 ~ 150 см



Atlas 100



Atlas 200



Atlas 400



Atlas 160



Atlas 260



Atlas 460

## Atlas Series

### Расширенные функции контроля доступа

Встроенный веб-интерфейс открывает доступ ко всем функциям устройства, включая регистрацию и управление пользователями, контроль и управление дверями, блокировку, создание отчетов, регистрация одной/нескольких RFID карт.

### Управление дверьми

Программируемые пользователем реле могут использоваться для управления тревогой, панелями обнаружения вторжения, дополнительными исполнительными устройствами или любыми другими внешними устройствами.

### Интерфейс

К мастер-контроллеру можно подключить до 20 дополнительных контроллеров. Максимум 84 двери могут быть подключены к 21 контроллеру. Каждый контроллер серии AtlasBio хранит до 5000 шаблонов и/или RFID карт и имеет журнал событий на 10 000 записей.

### Питание

AtlasBio использует источник питания DC 12 В (3 А), а также поддерживает питание через Ethernet кабель (PoE).

### Подключение любых считывателей

AtlasBio поддерживает подключение считывателей отпечатков FR1500A и считыватели сторонних производителей по шине Wiegand или OSDP.

### Связь

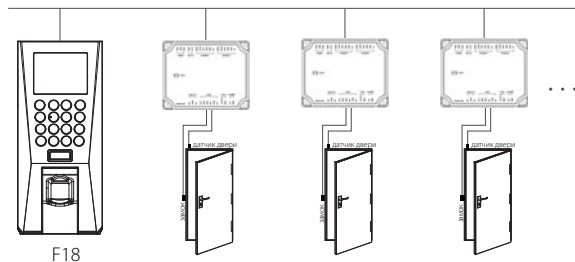
Контроллеры AtlasBio обмениваются данными по проводным и беспроводным сетям TCP/IP с использованием SSL/TLS. Поддерживаются браузеры: Google Chrome, Mozilla



# Контроллер для одной двери с управлением реле безопасности (SRB)

## DM10

- Совместим с терминалом F18
- Связь RS485
- 1 AUX вход
- 2 wiegand считывателя
- 12 В вход/выход
- 1 датчик двери



# Двухдверный IP контроллер

## C2-260

- Связь: TCP/IP, RS485
- Управление двумя дверьми (Максимум 10 с DM10)
- AUX входов: 2
- AUX выходов: 2
- Порты расширения RS485: 1
- Порты считывателя RS485: 1
- Количество поддерживаемых считывателей: 4
- Поддерживаемые типы считывателей: кардридер RS485, Wiegand (WR485)
- поддержка DM10 (однодверная плата расширения): не более 8
- AUX485 (преобразователь RS485 - AUX): 2
- WR485 (преобразователь RS485 - Weigand): 4
- Память карт 30 000
- Журнал событий 200 000



## RS485 Таблица расширений (максимальное количество)

Дверей	C2-260	DM10	AUX485	WR485
2	1	0	2	4
3	1	1	2	4
4	1	2	2	4
5	1	3	2	4
6	1	4	2	4
7	1	5	2	4
8	1	6	2	4
9	1	7	1	4
10	1	8	0	4

## Считыватель карт и QR-кода (Wiegand и RS485)



### QR500

- QR-код: PDF417, GS1 Databar, Code 128, EAN128, UPC, EAN Codabar, Code 39/93 и т. д.
- Карты Mifare Ultralight, S50, S70, DESFire, EV1 NTag
- Расстояние чтения: QR - 5 см, RFID-карта - 4 см
- Интерфейсы: W26 / W34 / W66, RS485, USB

## Водонепроницаемый и антивандальный двухчастотный считыватель RFID карт

### MR1010 / MR1020

- IK10 (антивандальный) и IP66 (водонепроницаемый и пыленепроницаемый)
- Металлический корпус
- Рабочая частота: 125 кГц и 13,56 МГц
- Рабочая температура: -40 °C - +60 °C
- Интерфейс Wiegand 26/34 бит
- Расстояние считывания: 2-6 см



## Идентификация по карте и/или паролю



### MKW

- Металлический корпус
- Сенсорная клавиатура
- Класс защиты IP65 - водонепроницаемый и пыленепроницаемый
- Автономный
- Учетных записей: 5000
- Память паролей: 5000 (пароль: от 4 до 6 цифр)
- Режимы идентификации: карта, пароль, карта + пароль
- Выходы 1 реле, 1 датчик двери, 1 кнопка выхода, 1 дверной звонок, 1 тревога
- Интерфейс Wiegand W26 / W34

## Notus

- Видео домофон
- Позволяет удаленно открывать дверь и получать сигналы тревоги с помощью приложения ZKView (для Android и iOS)
- Функции контроля доступа: защита от повторного прохода
- Подключение электрического замка, датчика двери, кнопки выхода, сигнализации и дверного звонка
- Память RFID карт 5 000
- Память шаблонов отпечатка пальца 5 000
- Журнал событий 200 000



## ZK-VCom

### Удаленный контроль доступа

- Одно приложение для управления несколькими дверьми

### Подключение к базе пользователей через интернет

- Соединение TCP/IP или P2P

### Мониторинг в реальном времени

- Удаленное подключение к видеокамере устройства



## SF400

- IP-терминал со считывателем отпечатков пальцев
- Цветной дисплей 2,8" с тачскрином
- Связь: TCP / IP, USB Host
- Память шаблонов отпечатка пальца: 1500
- Память карт: 5 000
- Карты: EM (Стандарт)/Mifare (опция)
- Опции: принтер, ADMS, Веб-сервер

## F22

- Ультратонкий терминал СКУД
- Сенсор отпечатка пальцев: BioID / SilkID (опция)
- Цветной дисплей 2,4" TFT
- Память шаблонов отпечатка пальца: 3 000
- Память карт: 5 000 ID/Mifare (опция)
- Связь: RS232/485, TCP/IP, USB-хост, Wi-Fi
- ADMS (опция)



# Гибридный биометрический терминал контроля доступа: рисунок вен + отпечаток пальца



## FV18

Дисплей	цветной 2.4" TFT
Память шаблонов вен	1000
Память шаблонов отпечатков	1000
Связь	TCP/IP, USB хост
Интерфейс	дверной замок, датчик двери, звонок, кнопка выхода, тревога, AUX вход, Wiegand вход/выход, RS232 принтер
Опции	беспроводный звонок, WiFi, карты ID, HID, iClass



## BR1200

- Автономный терминал со считывателем рисунка ладони, QR-кода, RFID карт.
- Может использоваться вместе с турникетами и системами контроля доступа.
- Поддерживает PDF417, QR Модель 1/2, Micro QR, Data Matrix и GS1-DataBar.
- 2,8" экран.
- Память карт: 5000.



## MultiBio 800-H

- Связь: RS485, TCP/IP, USB-хост
- Память шаблонов отпечатков: 4 000
- Память шаблонов лиц: 1 500 (1:N) 4000 (1:1)
- Память RFID карт: 10 000
- Память журнала событий: 100 000
- Wiegand: 1 вход/выход
- Сенсор ZK Optical
- Дисплей: цветной 2.4" TFT

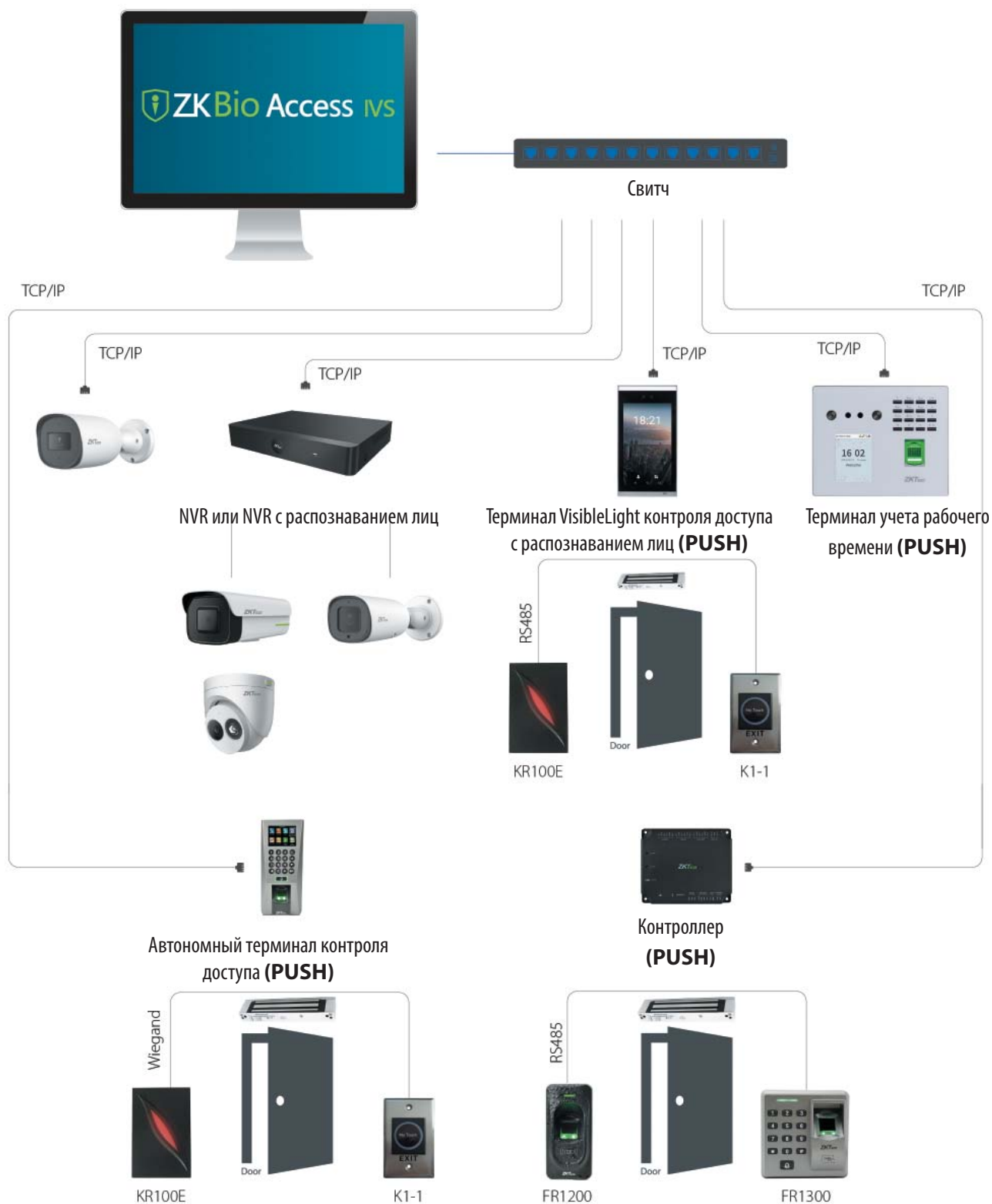


# Видеонаблюдение

В 2010 году ZKTeco создала специальный отдел по разработке оборудования для систем видеонаблюдения. Основная задача отдела – создание высокоэффективного, надежного, доступного и конкурентоспособного оборудования: видеокамер, видеорегистраторов DVR/NVR и комплексных облачных решений. Оборудование охватывает аналоговые и IP HD решения для проектов как начального, так и высокого уровня. С 2016 года ZKTeco выпускает видеокамеры с распознаванием лиц и с интеллектуальной технологией и специальное программное обеспечение и мобильное приложение для них.



# Построение системы

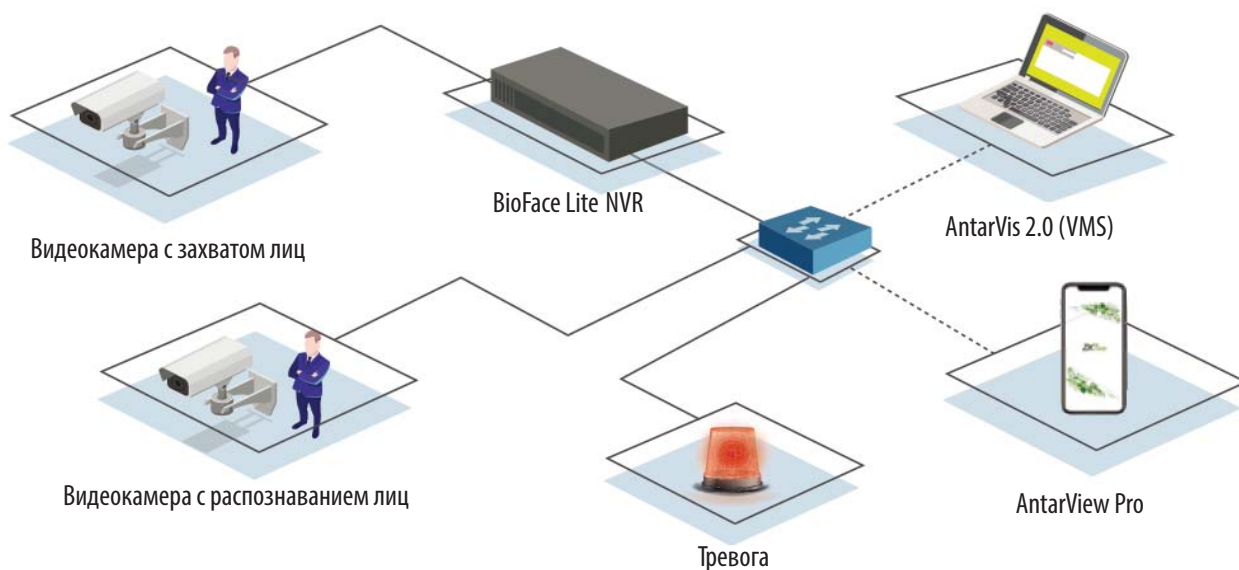


# Видеосервер BioFace Lite

Мини-сервер можно использовать для распознавания лиц с применением уличных видеокамер, устройств контроля доступа и устройств учета рабочего времени. BioServer 2 может получать видеопотоки с внешних камер или захватывать фотопотоки, а затем выполнить сравнения лица 1:N. Результаты сравнений передаются устройствам управления людским потоком или контролем доступа, управляют переключением устройств управления пешеходами или дверьми и синхронизируют их.

Благодаря большой производительности и оптимизации алгоритма сравнения, скорость идентификации может достигать 50 изображений в секунду.

## Схема подключения



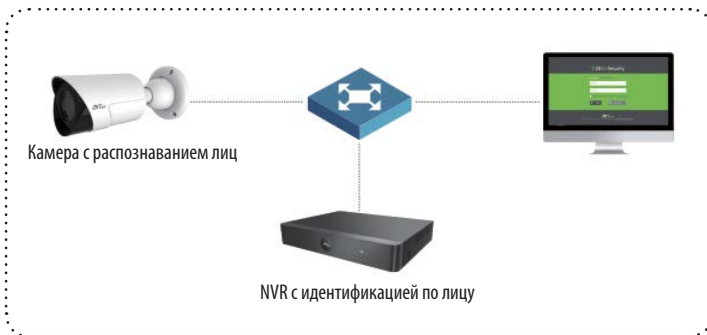
Мониторинг в реальном времени



Хранение видео и удаленный доступ



Привязка событий, тревога, обработка данных





## Основные функции

- Мини-сервер искусственного интеллекта для вычислений в локальной сети.
- Встроенный процессор с искусственным интеллектом.
- Поддерживает многоканальный видеопоток 1080P и фотопоток JPEG.
- Поддерживает управление по локальной сети.
- Результаты синхронизируются с системой управления.

### Нахождение лиц в видеопотоке

Обнаруживает и находит лица в видеопотоке для дальнейшего распознавания. Может одновременно распознавать 20 различных шаблонов лица.

### Дополнительные характеристики

Определение связанных характеристик, таких как пол, возраст и т. д. Все изображения могут быть сгруппированы или классифицированы на основе содержимого.

### Поиск лиц

Поиск лиц в режиме реального времени, быстрый поиск с использованием фотографий или видео.

### Распознавание лиц

Система распознавания лиц BioFace способна в режиме реального времени идентифицировать несколько лиц даже при плохой освещенности.

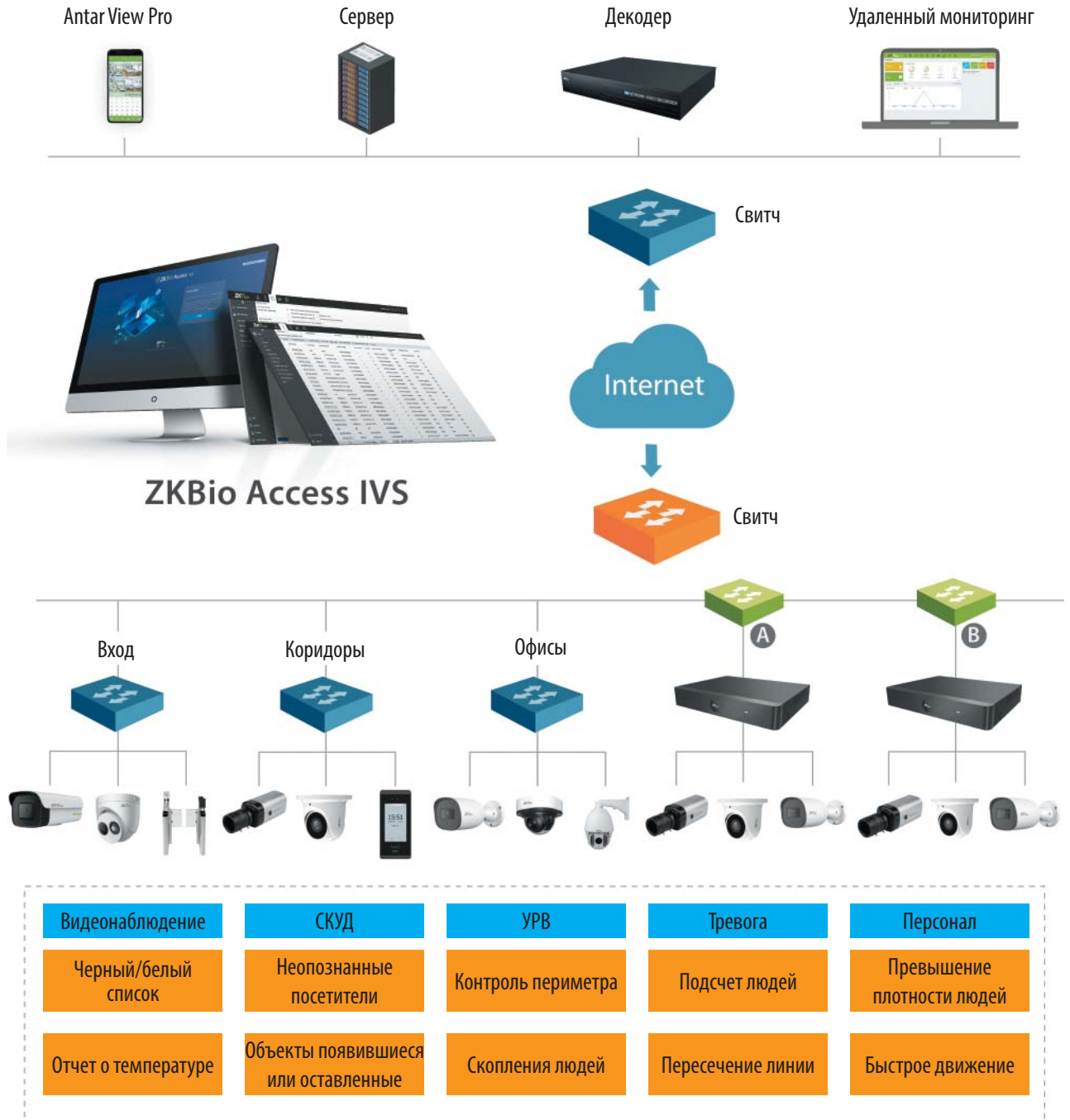
- Распознавание лиц менее чем за 1 секунду.
- Скорость регистрации - менее 20 миллисекунд на шаблон.
- Распознавание лиц с точностью до 98%.

### Связывание событий

Режим привязки событий. Система, обнаружив лицо из черного списка может вызвать тревогу, отправить электронное письмо, сделать снимок или начать запись. Различный режим может быть применен к различным базам данных лиц.



# Построение системы



# Серия BioFace Lite

## BioPro Series

### BS-852T23C

- 1/2.8" Sony STARVIS CMOS
- 2МП (1920x1080)@25 к/с
- H.264/H.265
- ИК подсветка 30 м
- Объектив 6 мм
- 120 дБ TWDR, 3D DNR, BLC, ROI



### BS-852T22C-MI

- 1/2.8" Sony STARVIS CMOS
- 2МП (1920x1080)@25 к/с
- H.264/H.265
- ИК подсветка 30 м
- Объектив 3.6 мм
- 120 дБ TWDR, 3D DNR, BLC, ROI



### BS-852T23C-MI

- 1/2.8" Sony STARVIS CMOS
- 2МП (1920x1080)@25 к/с
- H.264/H.265
- ИК подсветка 30 м
- Объектив 6 мм
- 120 дБ TWDR, 3D DNR, BLC, ROI



### ES-852T22C

- 1/2.8" Sony STARVIS CMOS
- 2МП (1920x1080)@25 к/с
- H.264/H.265
- ИК подсветка 30 м
- Объектив 3.6 мм
- 120 дБ TWDR, 3D DNR, BLC, ROI



### ES-852T21C

- 1/2.8" Sony STARVIS CMOS
- 2МП (1920x1080)@25 к/с
- H.264/H.265
- ИК подсветка 30 м
- Объектив 3.6 мм
- 120 дБ TWDR, 3D DNR, BLC, ROI



### ES-852T22C-MI

- 1/2.8" Sony STARVIS CMOS
- 2МП (1920x1080)@25 к/с
- H.264/H.265
- ИК подсветка 30 м
- Объектив 3.6 мм
- 120 дБ TWDR, 3D DNR, BLC, ROI



- Видеоаналитика (для всех моделей выше): обнаружение лиц, пересечение линии, вторжение, подсчет целей, обнаружение объектов, потеря видео, взлом видео, обнаружение звука, обнаружение пожара, смена сцены, VQD

# Серия BioFace Lite

## ES-852T21C-MI

- 1/2.8" Sony STARVIS CMOS
- 2МП (1920x1080)@25 к/с
- H.264/H.265
- ИК подсветка 30 м
- Объектив 2.8 мм
- 120 дБ TWDR, 3D DNR, BLC, ROI



## BL-852T33S

- 1/2.8" Sony STARVIS CMOS
- 2МП (1920x1080)@25 к/с
- H.264/H.265
- ИК подсветка 50 м
- Объектив 6 мм
- 120 дБ TWDR, 3D DNR, BLC, ROI



## BL-852T45S

- 1/2.8" Sony STARVIS CMOS
- 2МП (1920x1080)@25 к/с
- H.264/H.265
- ИК подсветка 80 м
- Объектив 12 мм
- 120 дБ TWDR, 3D DNR, BLC, ROI



## BL-852T48S

- 1/2.8" Sony STARVIS CMOS
- 2МП (1920x1080)@25 к/с
- H.264/H.265
- ИК подсветка 80 м
- Моторизованный 3X зум
- 120 дБ TWDR, 3D DNR, BLC, ROI



## BL-852T50S

- 1/2.8" Sony STARVIS CMOS
- 2МП (1920x1080)@25 к/с
- H.264/H.265
- ИК подсветка 100 м
- Моторизованный 10X зум
- 120 дБ TWDR, 3D DNR, BLC, ROI



## EL-852T38I

- 1/2.8" Sony STARVIS CMOS
- 2МП (1920x1080)@25 к/с
- H.264/H.265
- ИК подсветка 50 м
- Моторизованный 3X зум
- 120 дБ TWDR, 3D DNR, BLC, ROI



• Видеоаналитика (для всех моделей выше): обнаружение лиц, пересечение линии, вторжение, подсчет целей, обнаружение объектов, потеря видео, взлом видео, обнаружение звука, обнаружение пожара, смена сцены, VQD

## Серия BioFace Lite

### DL-852T28B

- 1/2.8" Sony STARVIS CMOS
- 2МП (1920x1080)@25 к/с
- H.264/H.265
- ИК подсветка 30 м
- Моторизованный 3X зум
- 120 дБ TWDR, 3D DNR, BLC, ROI



### BS-854N22C

- 1/3" CMOS
- 4МП (2592x1520)@25 к/с
- H.264/H.265/H.265+
- ИК подсветка 30 м
- Объектив 3.6 мм
- DWDR, 3D DNR, BLC, ROI



### BS-854N23C

- 1/3" CMOS
- 4МП (2592x1520)@25 к/с
- H.264/H.265/H.265+
- ИК подсветка 30 м
- Объектив 6 мм
- DWDR, 3D DNR, BLC, ROI



### ES-854N22C

- 1/3" CMOS
- 4МП (2592x1520)@25 к/с
- H.264/H.265/H.265+
- ИК подсветка 30 м
- Объектив 3.6 мм
- DWDR, 3D DNR, BLC, ROI



### ES-854N21C

- 1/3" CMOS
- 4МП (2592x1520)@25 к/с
- H.264/H.265/H.265+
- ИК подсветка 30 м
- Объектив 2.8 мм
- DWDR, 3D DNR, BLC, ROI



### BL-854N38S

- 1/3" CMOS
- 4МП (2592x1520)@25 к/с
- H.264/H.265/H.265+
- ИК подсветка 50 м
- Моторизованный 2.8"
- DWDR, 3D DNR, BLC, ROI



- Видеоаналитика (для всех моделей выше): обнаружение лиц, пересечение линии, вторжение, подсчет целей, обнаружение объектов, потеря видео, взлом видео, обнаружение звука, обнаружение пожара, смена сцены, VQD



## Серия BioFace Lite

### EL-854N38I

- 1/3"CMOS
- 4МП (2592x1520)@25 к/с
- H.264/H.265/H.265+
- ИК подсветка 50 м
- Моторизованный 2.8-12 мм
- DWDR, 3D DNR, BLC, ROI



### DL-854N28B

- 1/3"CMOS
- 4МП (2592x1520)@25 к/с
- H.264/H.265/H.265+
- ИК подсветка 30 м
- Моторизованный 2.8-12 мм
- DWDR, 3D DNR, BLC, ROI



### BS-854N22C-E3

- 1/2.8"CMOS
- 4МП (2592x1520)@25 к/с
- H.264/H.265/H.265+
- ИК подсветка 30 м
- Объектив 3.6 мм
- Low light
- DWDR, 3D DNR, BLC, ROI



### BS-854N23C -E3

- 1/2.8"CMOS
- 4МП (2592x1520)@25 к/с
- H.264/H.265/H.265+
- ИК подсветка 30 м
- Объектив 6 мм
- DWDR, 3D DNR, BLC, ROI



### ES-854N22C-E3

- 1/2.8"CMOS
- 4МП (2592x1520)@25 к/с
- H.264/H.265/H.265+
- ИК подсветка 30 м
- Объектив 3.6 мм
- DWDR, 3D DNR, BLC, ROI



### ES-854N21C-E3

- 1/2.8"CMOS
- 4МП (2592x1520)@25 к/с
- H.264/H.265/H.265+
- ИК подсветка 30 м
- Объектив 2.8 мм
- DWDR, 3D DNR, BLC, ROI



- Видеоаналитика (для всех моделей выше): обнаружение лиц, пересечение линии, вторжение, подсчет целей, обнаружение объектов, потеря видео, взлом видео, обнаружение звука, обнаружение пожара, смена сцены, VQD

## Серия BioFace Lite

### BL-854N38A-E3

- 1/2.8" CMOS
- 4МП (2592x1520)@25 к/с
- H.264/H.265/H.265+
- ИК подсветка 50 м
- Моторизованный 2.8-12 мм
- DWDR, 3D DNR, BLC, ROI
- Видеоаналитика: обнаружение лиц, пересечение линии, вторжение, подсчет целей, обнаружение объектов, потеря видео, взлом видео, обнаружение звука, обнаружение пожара, смена сцены, VQD



### EL-854N38I-E3

- 1/2.8" CMOS
- 4МП (2592x1520)@25 к/с
- H.264/H.265/H.265+
- ИК подсветка 50 м
- Моторизованный 2.8-12 мм
- DWDR, 3D DNR, BLC, ROI
- Видеоаналитика: обнаружение лиц, пересечение линии, вторжение, подсчет целей, обнаружение объектов, потеря видео, взлом видео, обнаружение звука, обнаружение пожара, смена сцены, VQD



### BS-855P23C

- 1/2.8" Sony STARVIS CMOS
- 5МП (2592x1944)@25 к/с
- H.264/H.265/H.265+
- ИК подсветка 30 м
- Объектив 6 мм
- 120 дБ TWDR, 3D DNR, BLC, ROI
- Видеоаналитика: распознавание лиц, пересечение линии, вторжение, подсчет целей, обнаружение объектов, потеря видео, взлом видео, обнаружение звука, обнаружение пожара, смена сцены, VQD



### DL-855P22B

- 1/2.8" Sony STARVIS CMOS
- 5МП (2592x1944)@25 к/с
- H.264/H.265/H.265+
- ИК подсветка 30 м
- Объектив 3.6 мм
- 120 дБ TWDR, 3D DNR, BLC, ROI
- Видеоаналитика: распознавание лиц, пересечение линии, вторжение, подсчет целей, обнаружение объектов, потеря видео, взлом видео, обнаружение звука, обнаружение пожара, смена сцены, VQD



### BL-855P48S

- 1/2.8" Sony STARVIS CMOS
- 5МП (2592x1944)@25 к/с
- H.264/H.265/H.265+
- ИК подсветка 80 м
- Моторизованный 2.8-12 мм
- 120 дБ TWDR, 3D DNR, BLC, ROI
- Видеоаналитика: распознавание лиц, пересечение линии, вторжение, подсчет целей, обнаружение объектов, потеря видео, взлом видео, обнаружение звука, обнаружение пожара, смена сцены, VQD



### DL-855P28B

- 1/2.8" Sony STARVIS CMOS
- 5МП (2592x1944)@25 к/с
- H.264/H.265/H.265+
- ИК подсветка 30 м
- Моторизованный 2.8-12 мм
- 120 дБ TWDR, 3D DNR, BLC, ROI
- Видеоаналитика: распознавание лиц, пересечение линии, вторжение, подсчет целей, обнаружение объектов, потеря видео, взлом видео, обнаружение звука, обнаружение пожара, смена сцены, VQD



## Серия BioFace Lite

### BS-858M22C

- 1/1.8" Sony CMOS
- 8МП (3840\*2160)@15 к/с
- H.264/H.265/H.265+
- ИК подсветка 30 м
- Объектив 3.6 мм
- 120 дБ TWDR, 3D DNR, BLC, ROI



### BS-858M23C

- 1/1.8" Sony CMOS
- 8МП (3840\*2160)@15 к/с
- H.264/H.265/H.265+
- ИК подсветка 30 м
- Объектив 3.6 мм
- 120 дБ TWDR, 3D DNR, BLC, ROI



### DL-858M22B

- 1/1.8" Sony CMOS
- 8МП (3840\*2160)@15 к/с
- H.264/H.265/H.265+
- ИК подсветка 30 м
- Моторизованный 3.6-11 мм
- 120 дБ TWDR, 3D DNR, BLC, ROI



### BL-858M48S

- 1/1.8" Sony CMOS
- 8МП (3840\*2160)@15 к/с
- H.264/H.265/H.265+
- ИК подсветка 80 м
- Моторизованный 3.6-11 мм
- 120 дБ TWDR, 3D DNR, BLC, ROI



### DL-858M28B

- 1/1.8" Sony CMOS
- 8МП (3840\*2160)@15 к/с
- H.264/H.265/H.265+
- ИК подсветка 30 м
- Моторизованный 3.6-11 мм
- 120 дБ TWDR, 3D DNR, BLC, ROI



- Видеоаналитика (для всех моделей выше): распознавание лиц, пересечение линии, вторжение, подсчет целей, обнаружение объектов, потеря видео, взлом видео, обнаружение звука, обнаружение пожара, смена сцены, VQD



## Серия BioUltra



### BL-852Q38A

- 1/2.8" 2МП Sony STARVIS CMOS
- H.265+ (3 потока)
- Моторизованный 3.35-10.05 мм
- ИК подсветка 50 м
- PoE
- Встроенный алгоритм распознавания лиц
- Память 2000 шаблонов лиц в камере
- Сигнал тревоги из белого/черного списка
- Доступна интеллектуальная видеоаналитика
- Поддерживаются несколько веб-браузеров
- Удаленный просмотр с помощью мобильного приложения или VMS
- Молниезащита до 6 кВ
- Металлический корпус IP67



### DL-852Q28B

- 1/2.8" 2МП Sony STARVIS CMOS
- H.265+ (3 потока)
- Моторизованный 3.35-10.05 мм
- ИК подсветка 30 м
- PoE
- Встроенный алгоритм распознавания лиц
- Память 2000 шаблонов лиц в камере
- Сигнал тревоги из белого/черного списка
- Доступна интеллектуальная видеоаналитика
- Поддерживаются несколько веб-браузеров
- Удаленный просмотр с помощью мобильного приложения или VMS
- Молниезащита до 6 кВ
- Металлический корпус IP67



### FI320

- 1/2.8" 2МП Sony STARVIS CMOS
- H.265+ (3 потока)
- PoE
- Встроенный алгоритм распознавания лиц
- Память 2000 шаблонов лиц в камере
- Сигнал тревоги из белого/черного списка
- Доступна интеллектуальная видеоаналитика
- Поддерживаются несколько веб-браузеров
- Удаленный просмотр с помощью мобильного приложения или VMS
- Металлический корпус



### FI330

- 1/2.8" 2МП Sony STARVIS CMOS
- H.265+ (3 потока)
- PoE
- Встроенный алгоритм распознавания лиц
- Память 10 000 шаблонов лиц в камере
- Сигнал тревоги из белого/черного списка
- Доступна интеллектуальная видеоаналитика
- Поддерживаются несколько веб-браузеров
- Удаленный просмотр с помощью мобильного приложения или VMS
- Металлический корпус



# Серия BioX



## DBL222-01

- Искусственный интеллект с производительностью 1 Терафлопс
- 1/2.7" 2МП CMOS
- Съемка при сверхнизком освещении
- HLC
- 120 дБ WDR
- Умный антитуман
- Сжатие H.265, поддержка многоканального кодирования, разрешение до 1080P
- Поддержка анализа поведения, обнаружение аномалий, обнаружение лица и тела, анализ тенденций, самоадаптация



## DDS222-01

- Искусственный интеллект с производительностью 1 Терафлопс
- 1/2.7" 2МП CMOS
- Съемка при сверхнизком освещении
- HLC
- 120 дБ WDR
- Умный антитуман
- Сжатие H.265, поддержка многоканального кодирования, разрешение до 1080P
- Поддержка анализа поведения, обнаружение аномалий, обнаружение лица и тела, анализ тенденций, самоадаптация



## DBL522-01

- Искусственный интеллект с производительностью 1 Терафлопс
- 1/2.7" 2МП CMOS
- HLC
- Умный антитуман
- Поддержка потокового шифрования AES
- Ускорение TCP, позволяет сети передавать видеопотоки более высокого качества
- Адаптация к различным требованиям по качеству изображения и плавность передачи в разных сценариях
- Поддержка анализа поведения, обнаружение аномалий, обнаружение лица и тела, анализ тенденций, самоадаптация



## DDS522-01

- Искусственный интеллект с производительностью 1 Терафлопс
- 1/2.7" 2МП CMOS
- HLC
- Умный антитуман
- Поддержка потокового шифрования AES
- Ускорение TCP, позволяет сети передавать видеопотоки более высокого качества
- Адаптация к различным требованиям по качеству изображения и плавность передачи в разных сценариях
- Поддержка анализа поведения, обнаружение аномалий, обнаружение лица и тела, анализ тенденций, самоадаптация



## CBL223-C01

- Искусственный интеллект с производительностью 1 Терафлопс
- 1/2.7" 2МП CMOS
- Съемка при сверхнизком освещенииHLC
- 120 дБ WDR
- Умный антитуман
- Быстрая настройку потоковых пакетов
- Поддержка сжатия H.265, двойное независимое кодирование 1080P HD
- Интеллектуальное извлечение метаданных, для интеллектуальных приложений
- SEC коррекция ошибок, плавное видео даже при потере 20% сетевых пакетов
- Обнаружение аномалий, обнаружение лица и тела, анализ тенденций, самоадаптация



## NVR с распознаванием лиц



### Z8608NF-8F

- Память шаблонов лиц 50 000
- Максимальная входящая пропускная способность 80 Мбит/с
- Максимальная исходящая пропускная способность 80 Мбит/с
- Предварительный просмотр и воспроизведение с разрешением до 8 МП



### Z8636NF-16F

- Память шаблонов лиц 100 000
- Максимальная входящая пропускная способность 160 Мбит/с
- Максимальная исходящая пропускная способность 80 Мбит/с
- Предварительный просмотр и воспроизведение с разрешением до 8 МП



### Z8536NMR-4F

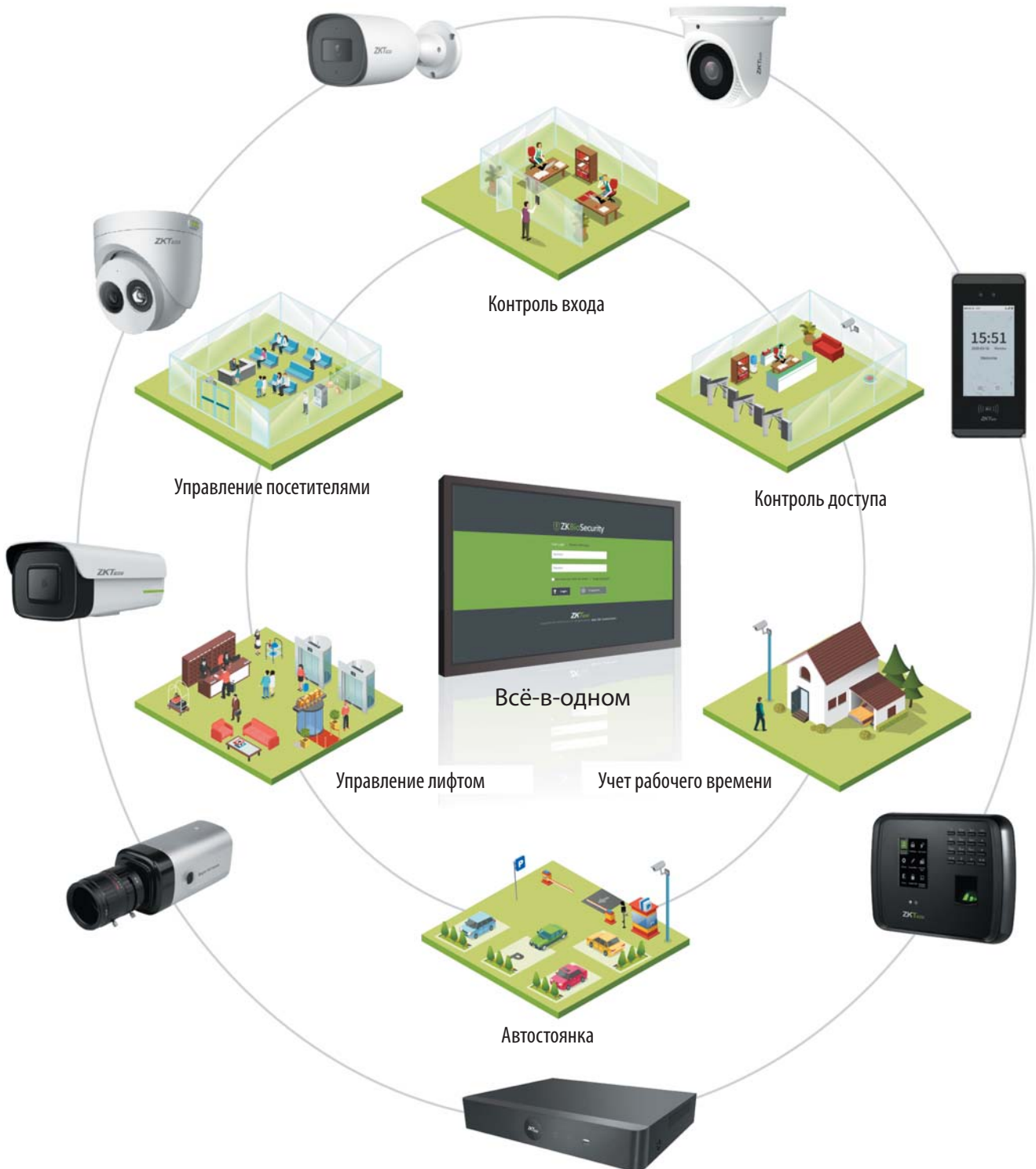
- Память шаблонов лиц 5 000
- Максимальная входящая пропускная способность 216 Мбит/с
- Максимальная исходящая пропускная способность 216 Мбит/с
- Предварительный просмотр и воспроизведение с разрешением до 8 МП

# ZKBio Security IVS



	ZKBio Access IVS	ZKBio Security IVS
Целевой рынок	Малый и средний бизнес	Системная интеграция
Системные требования	процессор i5 2.5ГГц память 4ГБ	процессор i5 2.5ГГц память 8ГБ
Архитектура	B/S	B/S
Модули	Видеонаблюдение Контроль доступа Учет рабочего времени Управление персоналом	все модули
Кол-во устройств	15 СКУД + 6 устройств УРВ (2 УРВ, 2 СКУД, 2 ВИДЕО) + 16 IP камеры	Безлимитно (Оплачивается лицензией)
Оборудование СКУД	Серия C2 Series Терминалы с Push (F18,F19, F21, MB800 и т. д.) Серия Visible Light	Серия InBio Pro Green Label (ProCapture-T, Probio, ProFAC и т. д.) Серия Visible Light
Оборудование УРВ	Терминалы IN01-A, U160-C, iClock580, uFace102 и т. д. Серия Visible Light	Green Label (G1, G2, G3, G4) Серия Visible Light
VMS/видео	IP камеры серий BioEco, BioPro, BioUltra ZKTeco NVR и NVR с распознаванием лиц	IP камеры серий BioEco, BioPro, BioUltra ZKTeco NVR и NVR с распознаванием лиц





Контроль входа

Управление посетителями

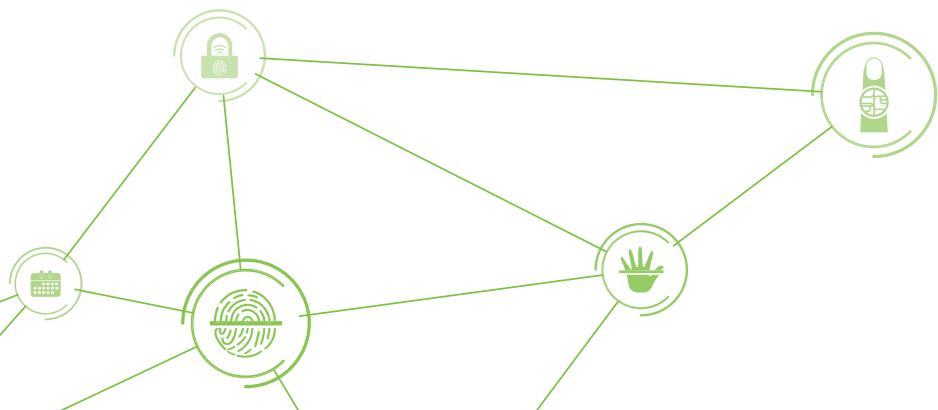
Контроль доступа

Всё-в-одном

Управление лифтом

Учет рабочего времени

Автостоянка



# Умный жилой дом

В условиях быстрой урбанизации жилой район превратился в центр нашей повседневной жизни. Однако традиционное жилое пространство сталкивается с новыми проблемами: обеспечение безопасности, широкое использование транспортных средств, обеспечение удобства и комфорта и т. д.



**Квартиры**  
Контроль доступа  
Распознавание лиц



**Защита периметра и территории**  
Охранная сигнализация  
Обнаружение скоплений людей  
Оставленные объекты  
Быстрое движение



**Вход и выход**  
Камера распознавания номеров  
Контроль доступа  
Распознавание лиц



**Контроль доступа в фитнес-зал**  
Распознавание лиц  
VIP-менеджмент  
Подсчет людей  
Обнаружение скоплений людей



**Парковка**  
Защита периметра  
Быстрое движение



## Вход и выход



### Распознавание лиц

Поддержка разрешения 4K и уведомления о незарегистрированных посетителях или о людях из черного списка.

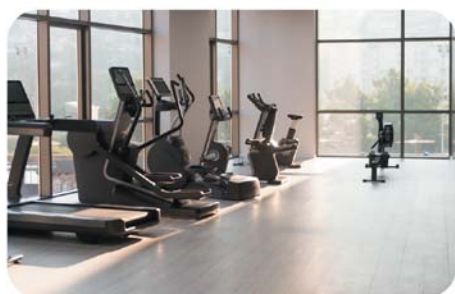
### Камера распознавания номеров

Поддерживает форматы номерных знаков 161 страны, что удобно для въезжающих и выезжающих владельцев транспортных средств.

### Контроль доступа

Поддержка тройной проверки: лицо, отпечаток пальца, удостоверения личности для зарегистрированных владельцев при входе и выходе.

## Фитнес-зал



### Контроль доступа

Благодаря системе распознавания лиц, VIP-члены могут бесплатно получить доступ к фитнес-залу после распознавания лиц или удостоверения личности.

### Подсчет людей

Благодаря усовершенствованному алгоритму камера может легко подсчитать всех посетителей.

## Защита периметра и территории



### Сигнализация вторжения

IP-камера ZKTeco может охватить все территорию по периметру и послать предупреждение в центр безопасности, при появлении посторонних.

### Появление/исчезновение

Воспользуйтесь интеллектуальными функциями IP-камеры - она автоматически обнаружит, если какой-либо объект остался в пределах определенного периметра или наоборот исчез.



# ТУРНИКЕТЫ

Входной контроль - это система управления доступом сотрудников и посетителей, учет рабочего времени, управление автостоянкой.

Для организации доступа можно использовать турникеты, которые имеют отличия для разных сфер применения и для различного потока людей. Например, турникеты-триподы и полноростовые турникеты устанавливаются в концертных залах и на стадионах, а турникеты с плоскими барьерами - на предприятиях. Турникеты могут быть оснащены как простым считывателем RFID карт, так и дополнительным биометрическим считывателем с идентификацией по лицу, рисунку вен ладони или по отпечатку пальца.





## Турникеты-триподы



- TS5011A: с контроллером и считывателем RFID карт
- TS5022A: С контроллером и комбинированным биометрическим считывателем (отпечаток пальца + RFID карта)

### Серия TS5000A

- Турникеты с одиночной полосой движения для быстрого прохода и надёжного входного контроля.
- Опционально встроенная кнопка выхода (REX) позволяет покинуть территорию без повторной идентификации.
- Во время экстренных ситуаций и отключения электроэнергии преграждающие планки турникета опускаются, чтобы позволить людям быстро и безопасно покинуть территорию.
- Корпус турникета из нержавеющей стали выполнен в современном компактном дизайне.



## Турникеты с выдвигающимися барьерами

### Серия FBL6000 Pro

- Контроль прохода по одному человеку
- Модульная панель считывателя
- Простая установка
- Корпус изготовлен из нержавеющей стали SUS304 в современном оригинальном дизайне.



## Распашные турникеты

### Серия SBTL6000

- Широкий проход
- Модульная панель считывателя
- Простая установка
- Крышка и боковая панель из нержавеющей стали SUS304



### Серия SBTL7000

- Компактная конструкция
- Бесщеточный двигатель постоянного тока
- Легко интегрировать разные способы идентификации, такие как сканер QR-кода, считыватель карт, устройство распознавания лиц
- Защита от заземления и предотвращение попыток двойного прохода

## Распашные турникеты

### Серия SBTL8000

- Модульная панель считывателя
- Серводвигатель для быстрого открытия
- Предотвращение попыток двойного прохода
- Крышка и боковая панель из нержавеющей стали SUS304
- Высокая прочность и большой ресурс



### Серия SBTL9000

- ЖК-экран отображает видео (возможно использование для показа персонализированной рекламы)
- Серводвигатель для быстрого открытия
- Легкий и прочный корпус из специального сплава
- 10 пар инфракрасных датчиков обеспечивают точное обнаружение
- Подсветка
- Режим анти-паника

## /// ProBG3000 ///



Сервомотор DC 24В, время поднятия/  
опускания 1 сек., высокая прочность и  
надежность, длительный срок эксплуатации

# Шлагбаумы

## ProBG3000

Отлично подходит для открытых и закрытых паркингов, оснащенных системой контроля доступа или где предусмотрена оплата за парковку. Шлагбаум обладает компактным корпусом, удобен для перевозки, прост в монтаже и подключении. В нем используется специальная конструкция роликовой нажимной пружины, разработанная компанией ZKTeco, которая обеспечивает плавный и равномерный подъем и опускание стрелы и значительно увеличивает срок службы изделия.



Модель	ProBG3000	ProBG3100
Тип мотора	Сервомотор	
Стрела	прямая	90° складная
Длина стрелы, м	3/4.5/6/на заказ	3
Наработка на отказ	5 000 000 подъемов/опусканий	
Рабочая температура	-40°C~+75°C	
Питание	24В DC, AC 240В	
Частота	50-60 Гц	
Потребляемая мощность	100 Вт	
Материал корпуса	сталь с порошковым покрытием	
Размеры, мм	360x330x1000	
Вес нетто, кг	48	



# Радар

## VR10

Радар для обнаружения транспортных средств VR10 разработан для обнаружения различных транспортных средств (мотоциклов, легковых и грузовых автомобилей), пешеходов и небольших объектов в зоне от 1 до 6 м вокруг шлагбаумов.

VR10 поможет предотвратить повреждение транспортных средств или прохожих при автоматическом опускании стрелы шлагбаума.



Зона детектирования	1-6 м	Интерфейс	RS485, реле
Рабочая частота	79 ГГц	Размеры	108x73x18 мм
Питание	DC 10-16В (0.2А)	Размер упаковки	166x94x97 мм
Потребляемая мощность	≤2.5 Вт	Вес нетто	0,228 кг
Усиление антенны	10 dBi	Рабочая температура	-40°C~+85°C
		Класс защиты	IP67



## CMP200

Новые автоматические шлагбаумы, оснащенные телескопической стрелой. Возможность менять направление движения в зависимости от области применения. Серебристый корпус со встроенной светодиодной индикацией, показывающей текущее состояние.

Время подъема/опускания	3 с (4.5 м), 6 с (6 м)		
Питание	АС 220В	Потребляемая мощность	100 Вт (макс. 120 Вт)
Радиус действия ДУ	30 м	Частота ДУ	430 МГц
Материал корпуса	Холоднокатаная сталь	Материал стрелы	Алюминий и дерево
Рабочая температура	-25°C~+75°C		
Размер корпуса	350 x 280 x 1010 мм	Размер упаковки	430*375x1100(мм)
Вес нетто	45 кг	Вес брутто	47 кг



## Серия LPR (распознавание гос. номеров)



### LPRS2000

- Обновления ПО
- Считывание RFID меток и распознавание номерных знаков
- Точность распознавания - до 100%
- Работа в жестких погодных условиях, таких как густой туман, снег или дождь.



### Парковочный терминал

#### LPRS4000

- Функция автоматического обновления и синхронизации
- Моноблочный корпус в современном дизайне



### Mini-LPR

- Функция автоматического обновления и синхронизации
- Простой и удобный



### LPRS1000

- Функция автоматического обновления и синхронизации
- Голосовые подсказки

#### Распознавание автомобильных номеров

Точность	Днем ≥ 99.9%; Ночью ≥ 99.7%
Время распознавания	≤200 мс
Дальность считывания	2-10 м (рекомендуемая 3.5-4 м)
Скорость автомобиля	≤15 км/ч
Выход	Номер, фото номерного знака, время доступа
Поддерживаемые стандарты стран	Россия, Таиланд, Аргентина, Мексика, Чили, Колумбия, Турция, Саудовская Аравия, Южная Африка, Бразилия, Перу, Монголия, Малайзия, Индонезия, Вьетнам, ОАЭ, Оман, Египет, ЕС, Корея, Пакистан и др.



## Серия UHF

### Считыватели RFID меток на больших расстояниях



#### UHF 5E Pro / UHF 5F Pro

- Расстояние считывания до 8 м
- Светодиодный индикатор снизу отображает текущий статус
- Использование вне помещений (IP66)
- Интерфейсы: Wiegand, RS485, USB



#### UHF 10E Pro / UHF 10F Pro

- Расстояние считывания до 20 м
- Светодиодный индикатор снизу отображает текущий статус
- Использование вне помещений (IP66)
- Интерфейсы: Wiegand, RS485, USB

## Серия UHF

### Считыватели RFID меток на больших расстояниях



#### UHF1-5E / UHF1-5F

- Дальность считывания до 6 м
- Наружное использование (класс защиты IP66)
- Поддержка 865-868 МГц и 902-928 МГц



#### UHF1-10E / UHF1-10F

- Дальность считывания до 12 м
- Поддержка 865-868 МГц и 902-928 МГц
- Поддержка Wiegand 26/34, USB

#### UHF6E Pro / UHF6F Pro

- Дальность считывания до 18 м
- Поддержка 865-868 МГц и 902-928 МГц
- Поддержка Wiegand 26/34, USB
- Считыватели RFID меток на больших расстояниях



#### U1000E / U1000F

- Дальность считывания до 6 м
- Наружное использование (класс защиты IP66)
- Поддержка 865-868 МГц и 902-928 МГц
- Связь Wiegand 26/34, TCP/IP, USB

#### U2000E / U2000F

- Дальность считывания до 12 м
- Поддержка 865-868 МГц и 902-928 МГц
- Поддержка Wiegand 26/34, TCP/IP, USB
- Считыватели RFID меток на больших расстояниях





## Серия Plock

### Парковочный замок с дистанционным управлением

#### Plock 1

- Радиус идентификации до 20 м
- Размеры: 390x460x75 мм



Материал	сталь SPCC	Радиус срабатывания	≤20 м
Время подъема/опускания	≤ 6 сек.	Высота после подъема	390 мм
Высота после опускания	75 мм	Рабочая температура	-10°C ~+55°C
Питание	батарея (D x 4)	Блок питания	DC 6В
Потребляемый ток	≤1 мА	Ток	≤0.9А
Размеры	390 x 460 x 75 мм	Вес	8 кг



### Автоматический парковочный замок

#### Plock 2

- Радиус идентификации до 20 м

Материал	сталь	Радиус срабатывания	≤20 м
Время подъема/опускания	≤ 6 сек.	Высота после подъема	420 мм
Высота после опускания	75 мм	Рабочая температура	-10°C ~+55°C
Питание	батарея (D x 4)	Блок питания	DC 6В
Потребляемый ток	≤1.5 мА	Ток	≤2.5А
Размеры	460 x 460 x 75 мм	Вес	8 кг

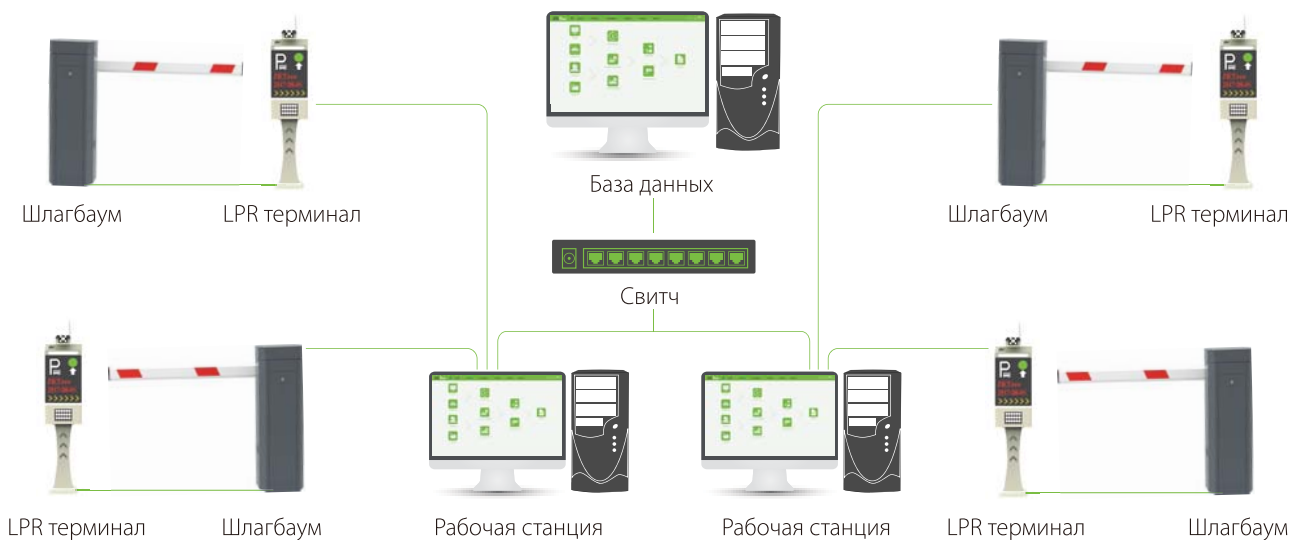
### Управление парковочными местами



# Управление въездом/выездом транспорта на автостоянку



## ZKParking



# Управление доступом транспортных средств (UHF считыватель и UHF метки)



# ДОСМОТРОВОЕ ОБОРУДОВАНИЕ

Досмотровое оборудование ZKTeco для контроля доступа поможет создать комплексную и высоконадежную систему для обеспечения безопасности вашего предприятия, офиса или склада, включая проверку сотрудников и посетителей, а также автотранспорта.



## Рентгеновское досмотровое оборудование



### ZKX6040

- Глубина проникновения до 35 мм (по стали)
- Размер туннеля 600 x 400 мм.
- ZKX6040 может точно определять органические и неорганические вещества, а также их смеси во всех видах упаковок.
- Обладает высокой мобильностью и может быть установлен в отелях, государственных учреждениях, транспортных узлах и других случаях.

### Blade6040

- Интеллектуальное обнаружение: автоматическая идентификация подозрительных предметов.
- Регулируемая скорость ленты транспортера.
- Четыре слоя свинцовой защиты для большей безопасности посетителей и оператора.
- Оборудован входным и выходным роликовым приемником
- Оборудован ИБП для случаев внезапного сбоя питания.
- Трехлетняя гарантия



### Blade100100

- Сочетание эргономики и элегантности.
- Лучшее в своем классе качество изображения.
- Оборудован ИБП для случаев внезапного сбоя питания.
- Четыре слоя свинцовой защиты для большей безопасности посетителей и оператора.
- Регулируемая скорость ленты транспортера.
- Интеграция с арочным металлодетектором.
- Интеллектуальное обнаружение: автоматическая идентификация подозрительных предметов.
- Подключение к центральной системе контроля по сети.



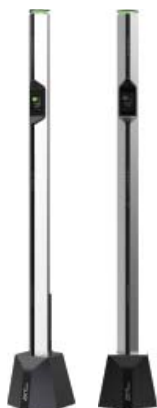
## Арочные металлодетекторы



### ZK-D4330

- Зон детектирования: 33
- Дисплей 7" TFT
- Удаленное управление
- Повышенная помехозащищенность
- Уровней чувствительности для каждой зоны : 300
- Многоязычный интерфейс
- Высокая точность и скорость работы

### Система обнаружения мобильных телефонов



### MDS100

- Внутреннее и наружное использование
- 20 часов использования от одной зарядки (время зарядки 4 часа)
- Работа во время зарядки
- Регулируемая чувствительность
- Позволяет быстро сканировать большое количество людей

### Металлодетектор встроенный в турникет



### MST150

- Интегрированный дизайн металлодетектора и турникета.
- Отсутствия модуля над головой.
- 15 зон обнаружения, регулировка чувствительности для каждой зоны.
- Защита от заземления и защита от одновременного прохода нескольких лиц.





## Шинпрокалыватель

### ZK-TK500

- Электромеханический привод.
- Ширина прокалывателя от 2 м до 6 м.
- Высота шипов в поднятом состоянии 0,55 м.
- Детектор петли, предусмотренный для безопасности.
- Возможность ручного подъема/опускания в случае сбоя питания.
- Прочные шипы толщиной 10 мм на расстоянии 150 мм, приваренные к оси вращения.



## Стационарный боллард

### BOL1168-F

- Возможно изготовление по размерам заказчика
- Простой монтаж, минимальная глубина для установки
- Корпус из нержавеющей стали обеспечивает большую долговечность



## Съемный боллард

### BOL1168-R

- Возможно изготовление по размерам заказчика
- Простой монтаж, минимальная глубина для установки
- Корпус из нержавеющей стали обеспечивает большую долговечность

## Автоматический боллард

### BOL1219-A

- Плавный и бесшумный подъем/опускание с помощью гидравлического привода.
- Оборудован подсветкой для лучшей видимости в темное время суток.
- Прочная конструкция обеспечивает высокую ударную нагрузку.
- Возможность подключения терминала для идентификации посетителей.
- При отсутствии питания боллард можно опустить или поднять вручную.



# “Умный” замок

Интеллектуальный замок - это электронный механический замок, который позволяет открывать и блокировать двери с помощью виртуального ключа, отпечатка пальца, шаблонов лиц, пароля, карты RFID. Это позволяет полностью решить проблему забытых и потерянных ключей и получить множество полезных функций. С 2006 году ZKTeco стала использовать биометрические технологии для создания электронных замков, что обеспечивает большую безопасность и удобство для дома и офиса.



## Биометрические замки



### ML200 / ML300

- Для монтажа не требуется сверление
- Идентификация смартфон, отпечаток пальца, пароль, ключ
- Емкостной датчик отпечатков пальцев (только для ML300)
- Удаленное управление (приложение ZSmart + шлюз Bluetooth)
- Работа с Amazon Alexa и Google Assistant
- Американский стандарт с одной защелкой (немецкий стандарт - опционально)

### TL300

- Регулировка громкости звука, выключение звука
- Подходит для дверей, открывающихся влево/вправо.
- Ручная блокировка и разблокировка



### DL30B / DL30 дБ

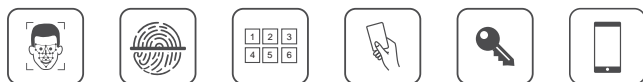
- Регулировка громкости звука, выключение звука
- Подходит для дверей, открывающихся влево/вправо.
- Американский стандарт с одной защелкой (DL30B)
- Немецкий стандарт с одним засовом и одной защелкой (DL30 дБ)



## Замки с Wi-Fi

### HBL100 / HBL200

- Экран: 2,8-дюймовый емкостный
- Гибридная идентификация обеспечивает высокую степень защиты
- Ручная блокировка и разблокировка



для HBL100



HBL100

HBL200





## ZM100

- Точная и быстрая идентификация по лицу
- Сенсор отпечатков пальцев SilkID
- 2,8-дюймовый экран с тачскрином
- Аккумулятор Li-Ion



## TL400B

- Голосовое руководство для более простого и удобного использования
- Регулировка громкости звука, выключение звука
- Европейский стандарт с автоматическим закрытием



## AL30B / AL30Z

- Подходит для дверей, открывающихся влево/вправо.
- Ручная блокировка и разблокировка
- "Приватный" режим



## A10B/A10 дБ

- Защелка американского стандарта с регулировкой (A10B)
- Защелка немецкого стандарта + DeadBolt (A10 дБ)
- Многоязычный интерфейс
- Режим двойной блокировки для большей надежности
- Регулировка громкости звука, выключение звука
- Оповещения о низком уровне заряда аккумулятора
- Специальный алгоритм ввода пароля для большей защиты



## Серия замков для гостиниц

### ZL400

- Связь ZigBee с профессиональным программным обеспечением ZK BioSecurity
- Поддержка дистанционного управления
- Поддержка карт Mifare 13,56 МГц
- Предупреждение звуковым сигналом при разряде батареи
- Американский стандарт с 5-ю защелками



Материал	Сплав цинка
Программное обеспечение	ZKBiosecurity 3.1.5.0
Толщина двери	35-55 мм
Типы карт	ISO14443 (RFID) Type-A S50 1KB / S70 4KB



### Серия LH



LH1000



LH3000



LH3600



LH4000



LH5000



LH6000

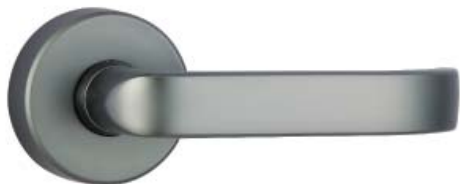


LH6500



LH6800

## Раздельный гостиничный замок



### LH7500

- Врезной замок европейского стандарта
- Профессиональное программное обеспечение для управления замками
- Можно создать карту для записи журнала входов/выходов
- Режим двойной блокировки для большей надежности
- Поддержка карт Mifare 13,56 МГц



Материал	Сплав цинка
Толщина двери	38-48 мм
Программное обеспечение	ZKBioclock Hotel Lock System и ZKBiosecurity
Типы карт	ISO14443 (RFID) Type-A S50 1KB/c70 4KB

## Замок для стеклянных дверей



### GL300

- Не требуется сверления отверстий при монтаже
- Идентификация: отпечаток пальца / пароль / карты Mifare / пульт дистанционного управления
- OLED-дисплей
- Функция дверного звонка
- Подходит для всех направлений открывания дверей



## Навесной биометрический замок

### Padlock

- Использование: для шкафчиков, шкафов и сумок
- Идентификация - отпечаток пальца
- Интерфейс зарядки - USB
- Предупреждение о низком заряде батареи
- Цвета: серебристый и черный



## Мобильное приложение для Bluetooth замков

# ZK SmartKey

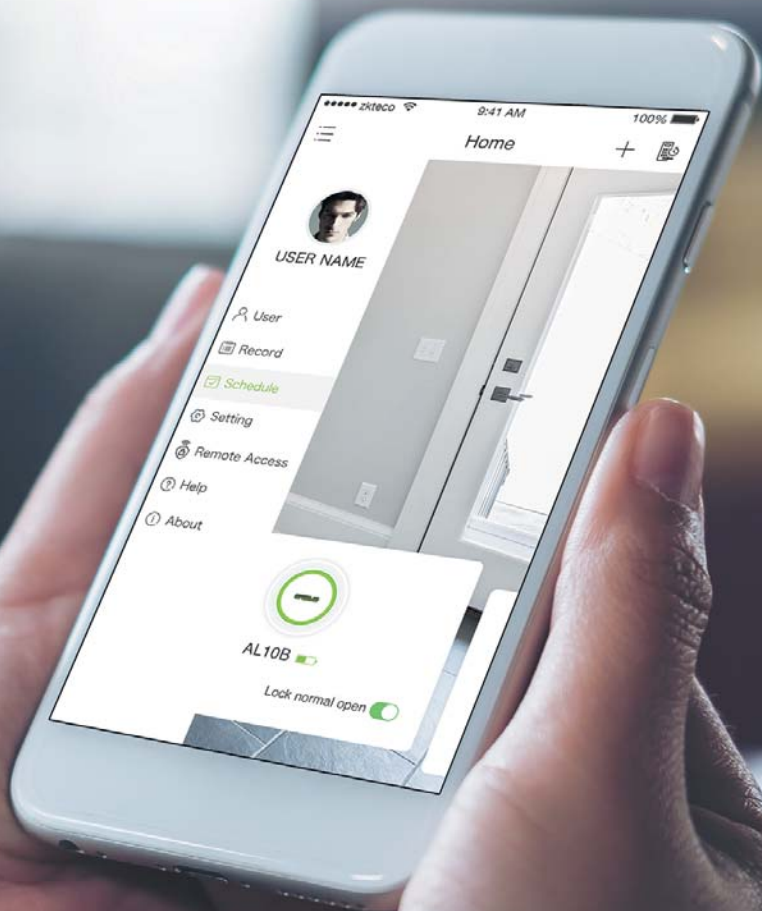
ZK Smartkey - программное обеспечение для управления дверными замками с мобильных устройств (iOS и Android) обладает широким функционалом: открытие и закрытие дверей, управление пользователями, просмотр информации о пользователях и т. д.

### Функции

- Регистрация пользователя: зарегистрируйте отпечаток пальца, пароль и карту через свой мобильный телефон
- Режим посетителя: передача временного пароля из любого места в любое время
- Проверка записей: отслеживайте, кто и когда пришел
- Временные ограничения: предоставьте ограниченные права доступа няне или домработнице

### Поддержка моделей

HBL100B, HBL200B, TL300B, AL40B, AL30B, DL30B, AL20B, AL10B, TL400B



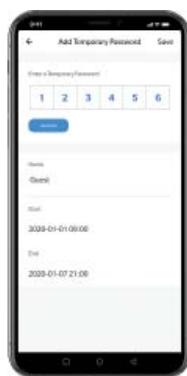
# ZSmart: Мобильное приложение для системы Умный дом



Удаленный доступ



Проверка записей



Создать временный пароль



Настройка замка

## Функции

- Полный контроль: открывание замка и управление им из любого места с помощью смартфона
- Временный доступ: делитесь паролями, действующими определенное время, с друзьями или гостями.
- Интеллектуальные оповещения: получайте в реальном времени уведомления о низком заряде батареи, попытке несанкционированного входа и отсутствии связи

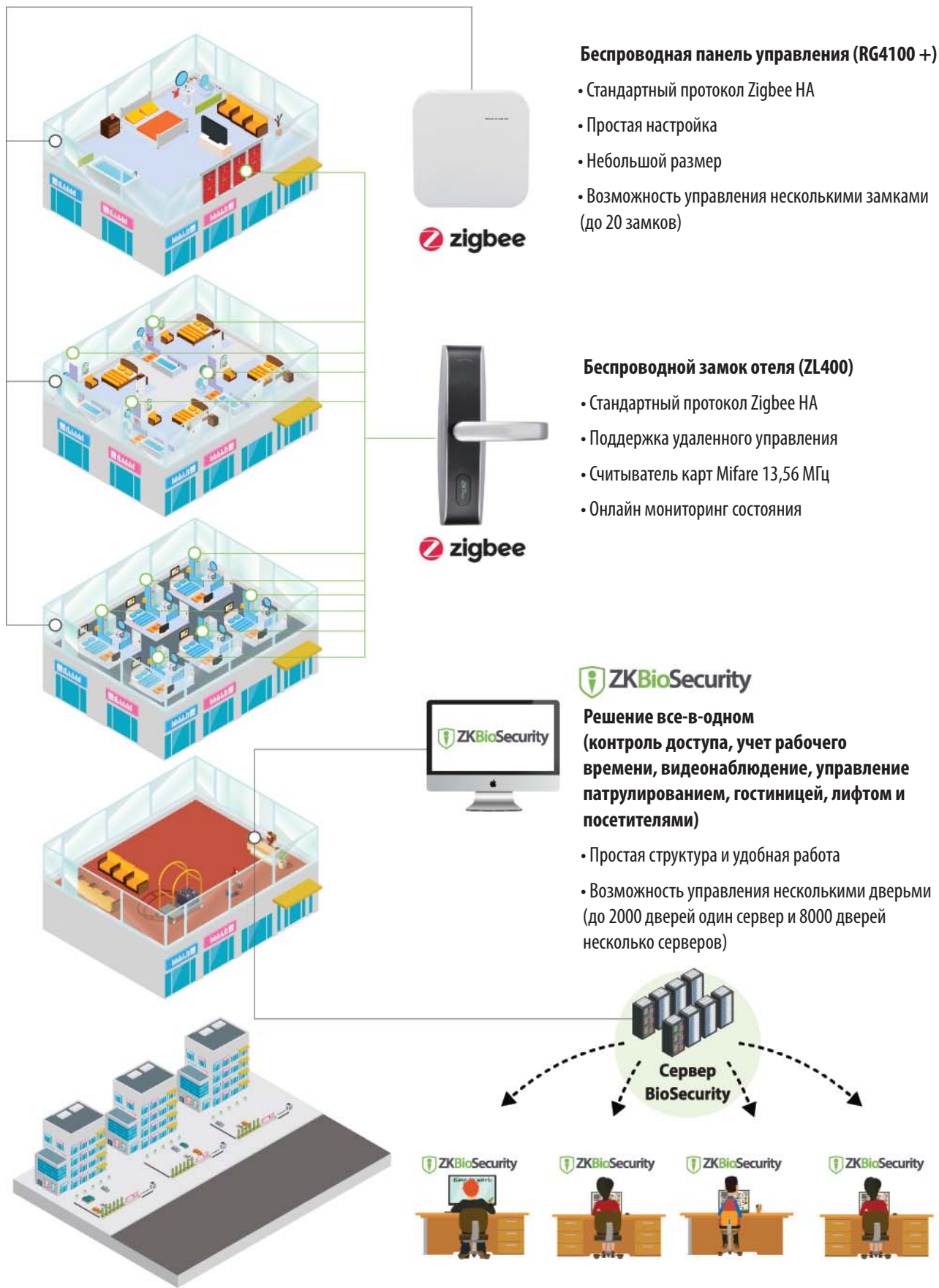
## Поддержка моделей

ML300, ML200, TL300Z, DL30Z

## Решение для краткосрочной аренды



## Беспроводная система для отелей



# Серия ЕСО

Серия ЭКО является одной из ключевых для компании ЗКТесо. Используя гибридную идентификацию, мы стремимся создать систему продуктов, которая позволит создать законченную систему для учета рабочего времени, контроля доступа и видеонаблюдения.



## Кронштейны с электрическим замком



### LBB-1

- Подходит для: LB-12, LB-22, LB-35
- Режим открытия: дверь на 180°
- Материал: анодированный алюминий
- Размер 93 x 49 x 38 мм
- Вес: 0,72 кг
- Полностью безрамная стеклянная дверь:
- Толщина стекла: 12-15 см

## Извещатели пожарные ручные



### ZKABK900A-G

- Размер: 86 x 86 x 52 мм
- Цвет: зеленый
- Аварийное разбивание стекла



### ZKABK900A-R

- Размер: 86 x 86 x 52 мм
- Цвет: красный
- Аварийное разбивание стекла



### ZKABK902A-G

- Размер: 86 x 86 x 55 мм
- Цвет: зеленый
- Аварийное разбивание стекла



### ZKABK902A-R

- Размер: 86 x 86 x 55 мм
- Цвет: красный
- Аварийное разбивание стекла



## Вызывные панели



### VDP01 (наружная)

- Цветной CMOS сенсор 1/4"
- Ночное видение
- Управление замком
- Класс защиты IP65
- Акриловая лицевая панель,
- Цвет серебристый



### VDP02 (наружная)

- Цветной CMOS сенсор 1/4"
- Ночное видение
- Управление замком
- Класс защиты IP44

## Патрулирование



Модель	P10	P20	P30
Размеры, мм	158xd26	158x27x30	165x42x25
Связь	USB		
Память	57 000 записей		
Расстояние считывания карт, см	3-5		
Класс защиты	IP54		
Дисплей	нет	нет	да (показывает время)



## Карточный принтер



### ZKCP100

- Разрешение: 300dpi
- Скорость печати: ~21 с для СМΥК; ~4,5 с для ч/б
- Толщина карты: 0,25-1,00 мм (10-40 мил)
- Емкость входного лотка: 100 карт (0,76 мм / 30 мил)
- Емкость выходного лотка: 50 карт
- Дисплей: ЖК с поддержкой нескольких языков

# УМНЫЙ ОФИС

Расширение возможностей облачной платформы для  
интегрированного бизнеса (Smart Office)







# Учет рабочего времени

ZKTeco разрабатывает и интегрирует передовые гибридно-биометрические, RFID и беспроводные технологии в свои решения для учета рабочего времени. ZKTeco предлагает полный спектр решений, включая считывание отпечатка пальца, считывание RFID карт, идентификацию по лицу или ладони и программное обеспечение для управления ими.



# ZKTime.Net 3.0

## Программное обеспечение для учета рабочего времени для малого и среднего бизнеса



### uFace302

Мультибиометрический терминал для учета рабочего времени и контроля доступа

### P160

Мультибиометрический терминал для учета рабочего времени и контроля доступа

### LX20

терминал со считывателем отпечатка пальца для учета рабочего времени и контроля доступа

## Функции



Многоязычный интерфейс



Гибридные шаблоны



Рабочие смены и расписания



Удобная настройка расписаний



Расчеты и отчеты



Прогулы и отпуска



Контроль доступа



Онлайн работа и обновления



Удобная интеграция



Управление лицензиями

Архитектура системы	Клиент/Сервер
Совместимые устройства	Терминалы серии А, серии В, серии iClock, серии IN, серии К, серии KF, серии LX, серии MB, серии P, серии Silk, серии S, серии D, серии U, серии uFace, серии VF, Серия X, Серия Green Label
База данных	SQLite (по умолчанию) MS SQL Server / PostgreSQL / MySQL
ОС	Windows 7/ 8 / 8.1 / 10 (32 bit / 64 bit)
Интерфейс	2000 пользователей, 50 устройств
Разрешение монитора	1024 x 768 и более
Процессор	Dual-core 2.0 ГГц и мощнее
ОЗУ	4 Гб и более
Жесткий диск	более 10 Гб свободного пространства

## Гибридный биометрический терминал для учета рабочего времени и контроля доступа с распознаванием лиц



### MB560-VL

- Распознавание лица VisibleLight
- Алгоритм антиспуфинга: защита от видео-атак и 3D-масок
- Гибридная проверка: лицо + отпечаток пальца + карта + пароль
- Считыватель RFID карт ID / IC
- Регулировка яркости экрана
- Память шаблонов лиц: 3 000
- Память шаблонов отпечатка пальца: 3 000
- Память RFID карт: 10 000 (опция)
- Журнал событий: 100 000

## Терминал учета рабочего времени с распознаванием лиц на ОС Linux



### Horus TL1

- Двухъядерный процессор 900 МГц, 512 МБ ОЗУ / 512 МБ ПЗУ
- 2,8-дюймовый экран с тачскрином
- Связь: Wi-Fi
- Регулируемая яркость
- Учетных записей: 800
- Память шаблонов лиц: 800
- Журнал событий: 150 000
- Настольный и настенный монтаж

## Терминал учета рабочего времени на ОС Android 6.0

### Zpad Plus (Со считывателем отпечатка пальца)

- Память RFID карт и пользователей: 20 000
- Память шаблонов отпечатка пальца: 20 000
- Журнал событий: 1 000 000
- 7-дюймовый сенсорный ЖК-экран
- Сенсор отпечатков пальцев SilkID
- Карты ID / MF / OMINIKEY5127 (опция)
- Простое подключение кнопки выхода и дверного замка
- Оборудован резервной батареей
- Четырехъядерный процессор 1,3 ГГц
- 2 Мп камера
- Связь: RJ45, Wi-Fi, Bluetooth и USB OTG



## Ультратонкий терминал распознавания лиц с поддержкой 4G



### Horus E1, Horus E1-FP

- 1,5 ГГц четырехъядерный, 2ГБ RAM / 16ГБ ROM
- Новый алгоритм распознавания лица
- Память шаблонов лиц: 10 000
- 5-дюймовый HD сенсорный ЖК-дисплей
- Связь: 4G, Wi-Fi, Bluetooth, USB OTG, TCP/IP, RS485
- Встроенный PIR, динамик, микрофон, GPS и A-GPS
- Поддержка релейного блока SRB для систем контроля доступа
- Опционально: датчик SilkID FP, RFID, беспроводная связь 433 МГц
- Количество пользователей: 10 000
- Память RFID карт: 10 000 (опция)
- Память шаблонов лиц: 6 000
- Память шаблонов отпечатка пальца: 10 000 (опция)
- Журнал событий: 200 000



### PFace202

- Мульти-биометрический режим идентификации: ладонь + лицо + отпечаток пальца
- Высокая скорость идентификации
- Расширенные функции контроля доступа
- Встроенный резервный аккумулятор (3 часа непрерывной работы)
- Широкий набор функций и удобная настройка
- Защита от поддельных идентификаций
- Память шаблонов ладони: 600
- Память шаблонов отпечатка пальца: 2 000
- Память шаблонов лиц: 1200 (1: N) / 3000 (1: 1)

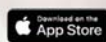




## TA Assistant

**Ваш надежный помощник для управления рабочим временем**

- Прямое подключение к терминалам серии WL и серии D
- Отчеты, расписания и управление устройством
- Легкая выгрузка отчетов



## Беспроводные терминалы учета рабочего времени: W10, W20, WL30



## Настольные терминалы учета рабочего времени

	D1	D2	D1S (новинка)	D2S (новинка)
	Терминал учета рабочего времени		Терминал учета рабочего времени с низким энергопотреблением	
				
	Не требует сложной установки; встроенный аккумулятор; Микро-USB порт для подключения зарядного устройства			
<b>Функции</b>	Wi-Fi Связь Отчет о посещаемости Мобильное приложение для скачивания отчета и управления устройством; встроенный аккумулятор, время работы 8 ч в режиме ожидания		встроенный аккумулятор, время работы 12 дней в режиме ожидания или 8000 сканирований	
<b>Память</b>	ID пользователей (1:N): 1 000 шаблонов отпечатка (1:N): 1 000 журнал событий: 50 000		ID пользователей (1:N) : 200 шаблонов отпечатка (1:N) : 400 журнал событий : 10 000	
<b>Интерфейс</b>	USB 2.0 (Хост)/WLAN/Hot Spot		USB 2.0 (Хост)	
<b>Платформа</b>	Дисплей цветной 2.8" TFT Рабочая температура.: 0- 45 °C Питание: аккумулятор 4 А/ч, DC 5В 2А		Звук: 24-бит Влажность: 20 ~ 80%	
<b>Размеры, мм</b>	180 x 85 x 81	170 x 84 x 85	180 x 85 x 81	170 x 84 x 85
<b>Функции</b>	Автоматическое переключение статуса, запрос на самообслуживание, ввод Т9, клавиатурный ввод ID пользователя (9 знаков), звонок по расписанию		Автоматическое переключение статуса, запрос на самообслуживание, ввод Т9, клавиатурный ввод ID пользователя (9 знаков), режим энергосбережения, звонок по расписанию	
<b>Совместимость с ПО</b>	ZKTime.net3.0			



## Гибридный биометрический терминал: рисунок ладони + отпечаток пальца



### SFace900

- Наружная установка при внешнем освещении < 12 000 люкс
- Встроенный аккумулятор, до 4 ч непрерывной работы
- Защита от поддельных идентификаций
- Встроенный цветной дисплей 4.3" TFT с сенсорным экраном



### P200/P260

Память: рисунков ладони 600, отпечатков пальца 3000, RFID карт 10 000 и журнал событий 100 000

- Поддержка POE
- Встроенный аккумулятор, до 4 ч работы
- AUX вход для подключения датчика дыма
- Связь: 3G, Wi-Fi, TCP/IP, USB хост

### P160

Память: рисунков ладони 600, отпечатков пальца 3000, RFID карт 10 000 и журнал событий 100 000

- Современный эргономичный дизайн
- Связь: Wi-Fi, TCP/IP, USB хост
- Встроенный POE
- Время идентификации < 1 сек.



## Гибридный биометрический терминал: лицо + отпечаток пальца



### MB10, MB20

- Память: шаблонов лиц 200, отпечатков пальца 500
- Карты ID и MF (опция)
- Управление дверью и кнопкой выхода
- Связь: TCP/IP

# Торговое оборудование

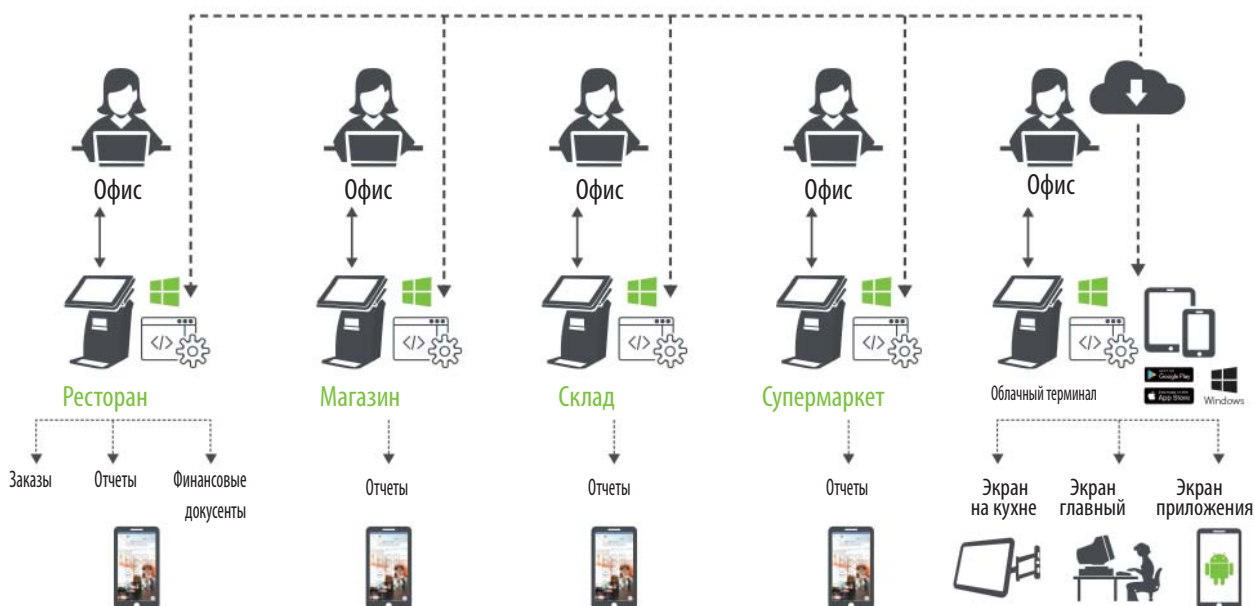
Сегодня технологию биометрической проверки широко внедряют в торговлю, ресторанный и гостиничный бизнес. Биометрические решения ZKTeco в создании POS-оборудования и программного обеспечения помогут бороться с мошенничеством сотрудников, улучшить надежность всей вашей системы торговли.



# Биометрические терминалы "все-в-одном"

ZKPOS Restaurant V3.0 - это POS терминал с установленным программным обеспечением, интегрированным с ZKTeco Fingerprint SDK. Он обеспечивает надежный способ идентификации кассиров для получения доступа ко всем приложениям. Ваш палец - ваш пароль. Для входа не нужно использовать RFID карту или пароль. Когда вы регистрируете нового сотрудника, вы можете сразу установить его полномочия. Разные сотрудники могут иметь разные права доступа к программному обеспечению. В будущем ZKTeco планирует интегрировать в POS-терминалах технологию проверки лиц.

## Архитектура системы



## ZKTeco автоматизация торговли



# POS Терминалы

## ZKBio810

- Плоский дизайн корпуса и малая занимаемая площадь
- Процессор Intel® Celeron® J1900, 4G RAM, 64G SSD
- Модульный дизайн корпуса
- Идентификация по отпечатку пальца
- Дисплей 15" с сенсорным экраном



## ZKBio910

- Процессор Intel® Core™ i3 или i5
- Модульный дизайн корпуса из алюминиевого сплава
- Безвентиляторная конструкция, легко спрятать соединительные кабели
- Двойная шарнирная подставка, настольная подставка или стандартное крепление VESA
- Идентификация по отпечатку пальца и сохранение всех событий в журнале для большей безопасности
- Регулировка угла дисплея покупателя

## ZKBio610

- Процессор Intel® Celeron® J1900 четырехъядерный 2,0 ГГц
- Опционально: процессор Intel® Core i3 и i5
- Безрамочный дисплей с диагональю 15 дюймов и сенсорным экраном PCAP
- Поддержка 2-го дисплея VFD и 10,1 или 15 дюймов
- Подставка с двумя петлями, настольная подставка и стандартное крепление VESA
- Несколько интерфейсов ввода/вывода для периферийных устройств



## ZKBio510

- Процессор Intel® Celeron® J1900 четырехъядерный 2,0 ГГц
- Безрамочный дисплей с диагональю 15 дюймов и сенсорным экраном PCAP
- 2 ГБ ОЗУ и 32 ГБ SSD
- Поддержка 2-го дисплея VFD и 10,1 или 15 дюймов
- Несколько интерфейсов ввода/вывода для периферийных устройств



### ZKAIO1500 (Android)

- Четырехъядерный процессор ARM cortex-A64, 1 Гб DRAM, частота процессора 1,6 ГГц
- Дисплей высокого разрешения, фронтальная камера 2.0 МП
- Поддерживает Bluetooth, WiFi 802.11 B / G / N и USB-3G
- Поддерживает подключение акселерометра, автоповорот экрана

### ZK90 (Android)

- Поддержка удаленного обновления прошивок
- Аккумулятор большой емкости
- Поддерживает высокоскоростную печать
- Современный дизайн: тонкий корпус создает ощущение комфорта (2 см)
- Низкое энергопотребление: 100 часов в режиме ожидания, 500 транзакций



### ZKH300 (Android)

- ОС Android 9.0
- Связь: 2G / 3G / 4G / Wi-Fi, Bluetooth
- Емкостный сенсорный экран, поддержка электронной подписи
- Поддержка записи голоса, голосовой трансляции, поддержка воспроизведения / записи видео



## POS периферия



### ZKP8008 (Термопринтер)

- Возможен настенный монтаж
- Светодиодный индикатор состояния
- Ширина ленты 80 мм скорость 220 мм/с
- Порты USB и LAN
- Быстрая замена ленты

### ZKP8003 (Bluetooth термопринтер)

- Bluetooth
- Скорость печати 90 мм/с
- Поддержка QR-кодов и штрих-кодов
- Поддержка нескольких языков
- Встроенный аккумулятор Li-Ion 2 Ач / 7,4 В



### ZKB209 (2D сканер штрих-кода)

- Новый чип декодирования, интерпретация различных штрих-кодов 1D и 2D
- Светодиодная подсветка 650 нм
- Несколько интерфейсов ввода/вывода для периферийных устройств
- Plug and play - простая настройка

### ZKC0408 (металлический ящик для денег)

- Отсеки: 4 для купюр, 8 для монет
- 1 контрольный слот, 3 положения блокировки
- RJ11 (подключение к чековому принтеру или кассовому аппарату 12 В или 24 В)
- Корпус изготовлен из стального листа холодного прессования,
- Ящик изготовлен из АБС-пластика.



## POS Терминал



### ProMerc-100

#### (Кассовый терминал с распознаванием лиц)

- Режимы проверки: распознавание лиц, ID / MF карта, отпечаток пальца (внешнее подключение)
- Режимы работы: приходно-кассовый режим, товарный режим, режим количества, режим подсчета и автономный режим
- Отчеты: баланс, товар, заказы и т. д.
- ОС Android, интуитивно понятный и продуманный интерфейс
- Поддержка термопринтера чеков (внешнее подключение)



**Официальное представительство "ZKTECO CO.,LTD" в России и СНГ:**

Тел. +7 (495) 132-31-33.

107078, г. Москва, ул. Новорязанская, д.18, стр. 5, оф. 01.

[www.zkteco.ru](http://www.zkteco.ru)

[www.zkteco.com](http://www.zkteco.com)

E-mail: [sales@zkteco.ru](mailto:sales@zkteco.ru)